

Územní studie Sídlní struktura Moravskoslezského kraje 2024



Doc. Lubor Hruška, Ph.D.



lubor.hruska@rozvoj-obce.cz



604 279 758



Ing. David Kubáň



david.kuban@rozvoj-obce.cz



776 031 483



Ing. arch. Miroslav Hudák



Mirek.Hudak@seznam.cz



777 281 846

Klíčový přístup ve veřejné správě - Evidence based policy

Aplikovaný výzkum pro potřeby veřejné správy

- Zájmová diferenciacie a soudržnosť obyvatel obcí
- Udržitelný rozvoj v územním plánování
- Stanovení potřebnosti veřejných investic v území s důrazem na účelnost, efektivnost a hospodárnost
- Výzkum stanovení ukazatelů rozvoje venkova a analýza jeho image jako součást vyhodnocování naplňování **Koncepce rozvoje venkova**
- Analýza institucionalizace a posílení motivace metropolitní spolupráce v pražsko-středočeském prostoru (TIRSMV217)
- Efektivní a udržitelné nakládání s potravinovými odpady v obcích

T A
Č R

Realizované koncepce a strategie

- ITI Praha, Zlín, Plzeň
- Strategie rozvoje měst např. Hradec Králové, Slaný, Trutnov, Broumov, Zlín, Žďár nad Sázavou, Sokolov, Rožnov pod Radhoštěm, Vítkov, Bystřice, Bílovec, Vsetín
- 9 rozvojových strategií/koncepcí krajů např. rozvoj cestovního ruchu VYS, MSK
- Přeshraniční strategie rozvoje měst Aš - Selb
- Studie usměrnění cestovního ruchu v regionu Šumavy
- Koncepce/strategie bydlení Opava, Brno, Turnov, Sokolov, Přerov.
- Koncepce rodinné politiky (JMK, Benešov) a kultury (Uherské Hradiště, Havířov, Havlíčkův Brod)
- Plán zdraví města Brna 2018 – 2030
- Územní studie krajiny Říčany, Beroun
- Aktualizace zásady územního rozvoje Karlovarského kraje a MSK
- ÚAP a rozbory udržitelného rozvoje území



Globální trendy

1. Klima
2. Životní prostředí
3. Zdroje
4. Energie
5. Demografie
6. Zdraví
7. Vzdělávání a uplatnění
8. Migrace
9. Urbanizace
10. Hodnoty
11. Ekonomika
12. Spotřeba
13. Chudoba a nerovnosti
14. Geopolitika
15. Demokracie a vládnutí
16. Konflikty
17. Věda a inovace
18. Digitalizace, AI a automatizace

Sociální	Technologický	Ekonomický	Environmentální	Politický
<ul style="list-style-type: none"> • Civilizační choroby • Demokratizace společnosti • Globální stárnutí • Rostoucí individualismus a síla jednotlivců • Rostoucí mobilita • Rostoucí nerovnosti • Rostoucí objem migrace • Rostoucí populace • Snižování diskriminace • Urbanizace • Zdravý životní styl 	<ul style="list-style-type: none"> • Rostoucí přístup k informacím • Virtualizace světa • Zvyšující se dostupnost technologií • Zvyšující se rychlost technologické změny 	<ul style="list-style-type: none"> • Globální ekonomický růst • Rostoucí zadluženost • Růst střední třídy • Zintenzivňující se globalizace • Zvyšující se soutěž o zdroje 	<ul style="list-style-type: none"> • Degradace ekosystémů • Potravinová bezpečnost • Rostoucí spotřeba zdrojů • Rostoucí spotřeba energie • Změna klimatu a její dopady 	<ul style="list-style-type: none"> • Nárůst silové politiky • Nárůst významu nestátních aktérů • Od unipolárního k multipolárnímu světu • Rostoucí objem regulací

TITDUVCR946MT01 „Návrh metodiky pro identifikaci megatrendů a velkých společenských výzev významných pro ČR

Úřad vlády, 2016. Globální megatrendy pro Strategický rámec udržitelného rozvoje.

Vybrané globální trendy a jejich dopad na MSK

1. Klimatické změny

- Přehřívání – tepelný stres a jeho dopad na zranitelné skupiny
- Nestabilita počasí – přívalové povodně

2. Demografie - proces stárnutí

- Nárůst počtu seniorů (osoby 65 +) ve většině měst nad 30 % populace roce 2053

3. Rostoucí mobilita - spojená s vyšším prostorovým pohybem osob

4. Rostoucí nerovnosti - dochází k polarizaci území a růstu disparit.

5. Migrace – růst počtu migrantů, nárůst nucené migrace

6. Virtualizace světa - mění se prostorové rozložení ekonomických aktivit, změna velikosti a zaměření podniků

7. Nedostatek zdrojů - růst cen stavebních prací

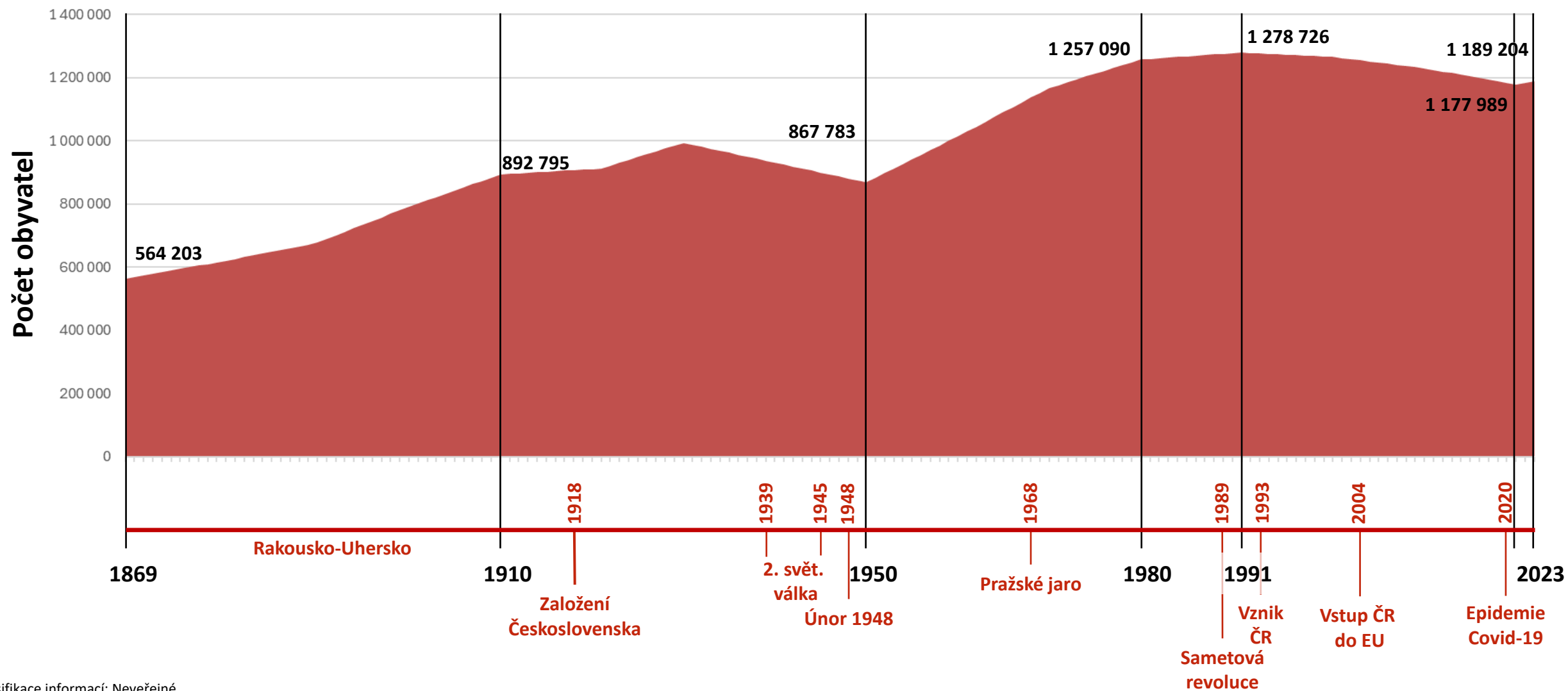
Zintenzivňující se dopady klimatu ve městech. Velká část klíčových klimatických rizik bude soustředěna v městských oblastech. Rapidní tempo urbanizace a rychlý růst měst činí zejména obyvatele nízkopříjmových a středněpříjmových zemí zranitelné vůči změnám klimatu s negativními dopady na jejich zdraví, živobytí a majetek. Mimoto bude mít změna klimatu zásadní dopady na široké spektrum infrastrukturních systémů od zásobování vodou a energií po telekomunikace a dopravu.²⁸ (viz # 9 Urbanizace)



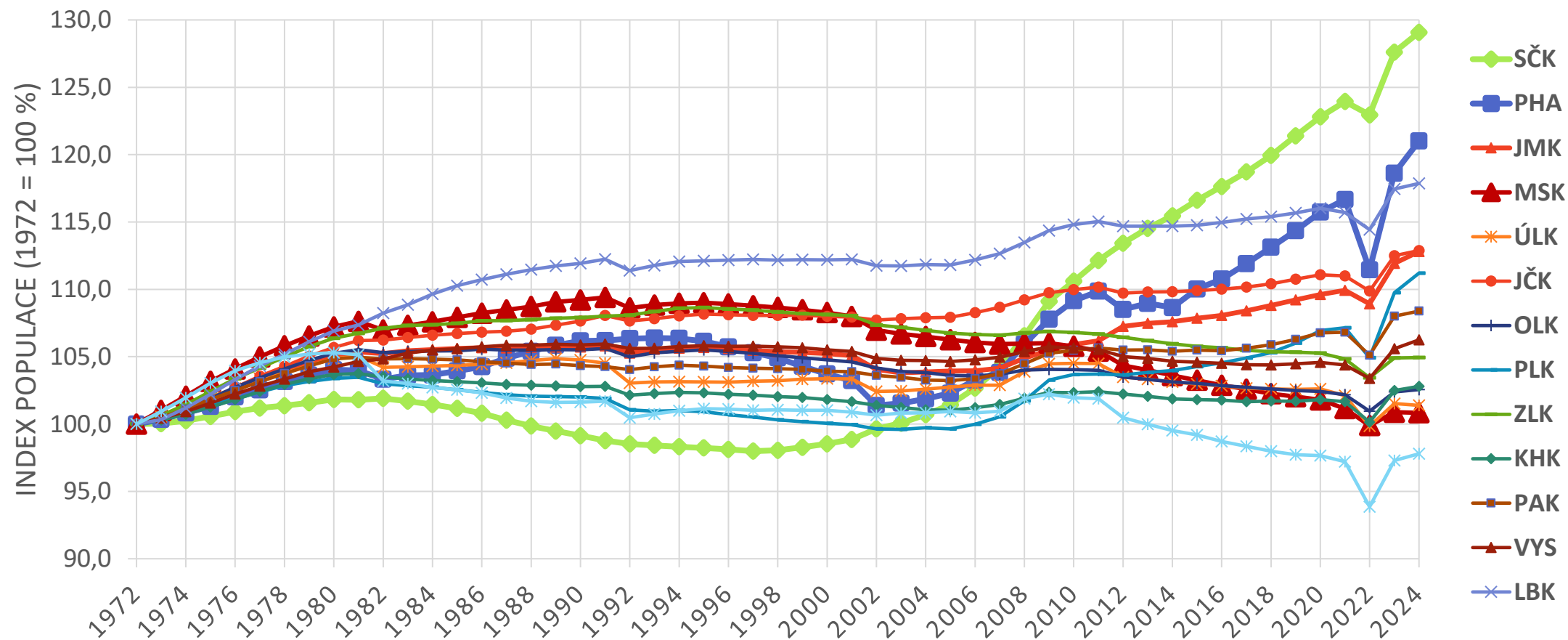
Principy tvorby územní studie

1. Uživatelská přívětivost
2. Jednoznačnost
3. Aplikovatelnost
4. Věcnost
5. Srozumitelnost
6. Přehlednost – např. podrobnosti v přílohách

Vývoj počtu obyvatel Moravskoslezského kraje



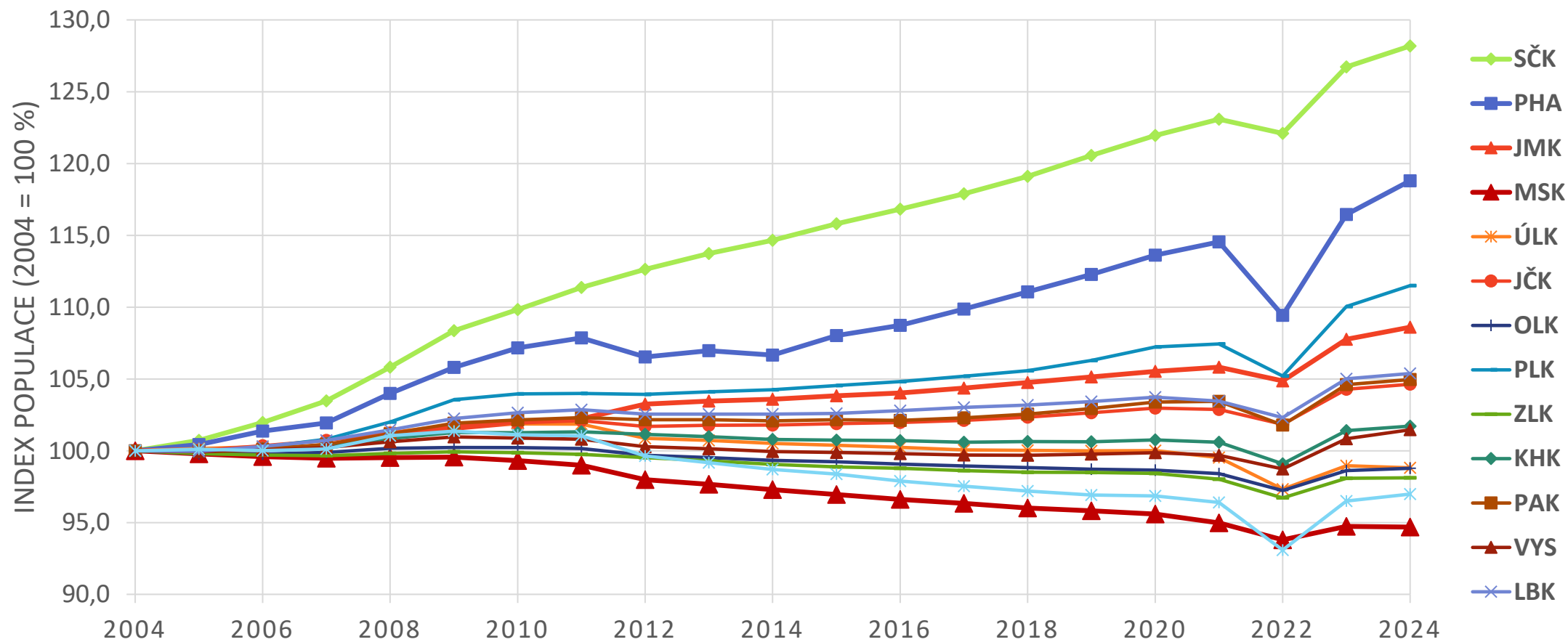
Dlouhodobý vývoj obytné funkce v krajích (počet obyvatel)



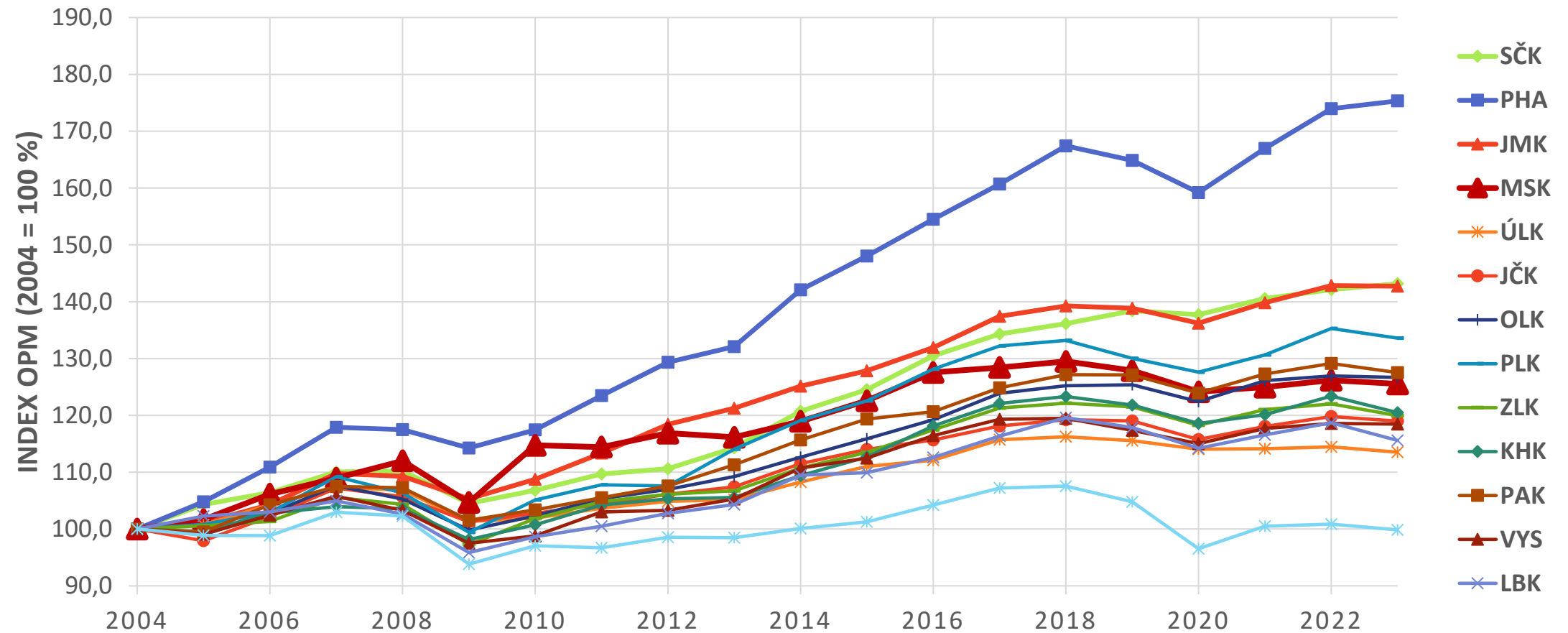
Zdroj: ČSÚ, Běžná evidence obyvatel

Zdroj: ČSÚ, Běžná evidence obyvatel

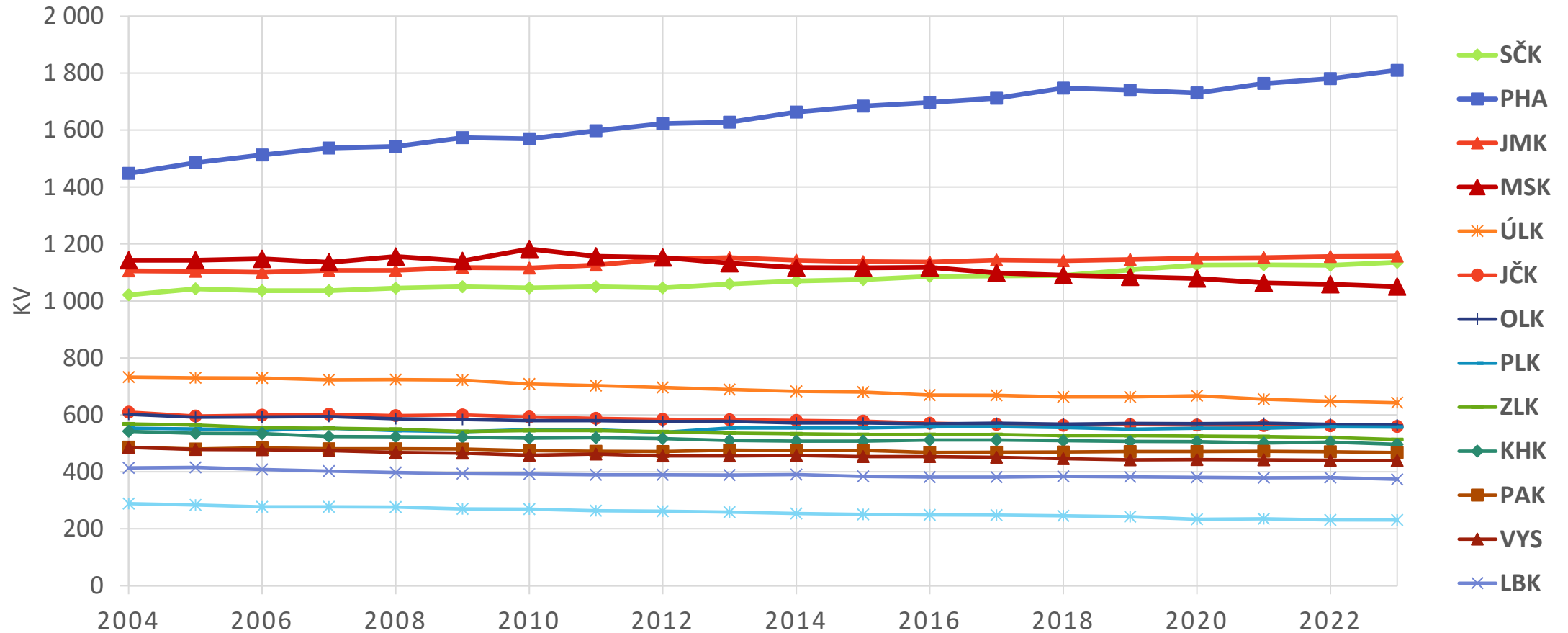
Dvacetiletý vývoj obytné funkce v krajích (počet obyvatel)



Dvacetiletý vývoj pracovní funkce v krajích vyjádřený obsazenými pracovními místy



Dvacetiletý vývoj komplexní velikosti (KV) krajů



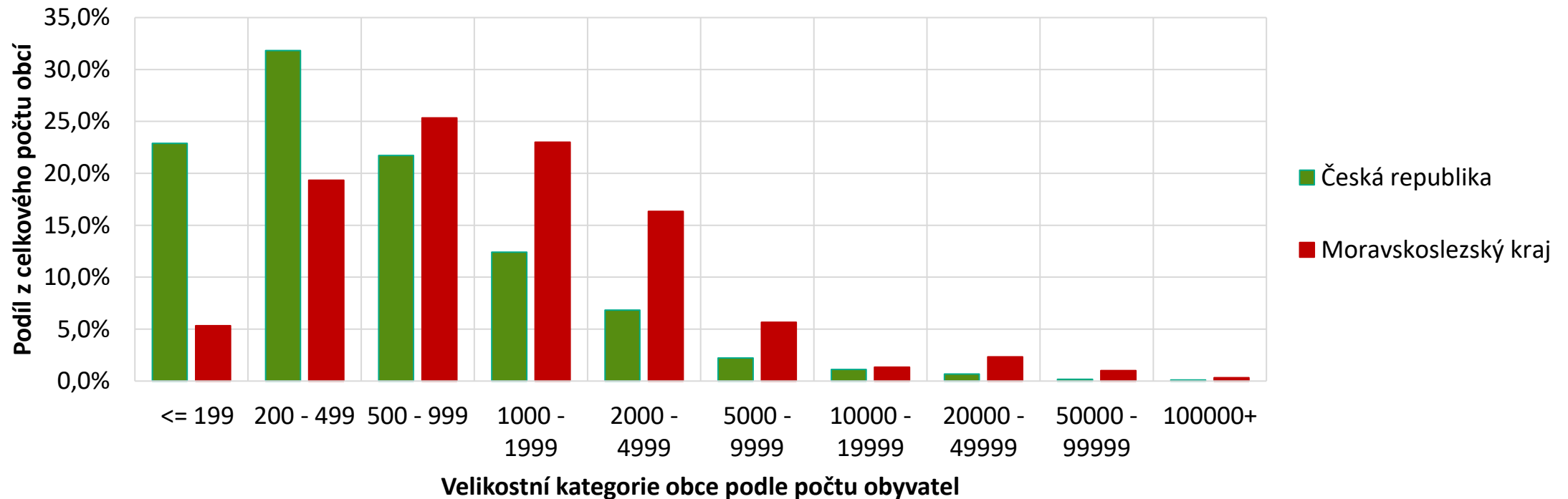
$KV_i = ((POP_i / POP_{CR}) + 2(OPM_i / OPM_{CR})) / 3 * 10\,000$, kde POP = obytná funkce vyjádřená počtem obyvatel, OPM =

obsazená pracovní místa. Veličiny končící _CR jsou hodnoty pro celou Českou republiku.

Porovnání sídelní struktury Moravskoslezského kraje s Českou republikou

Podíl obcí v ČR a v MSK ve velikostních kategoriích (2021)

V ČR 6 254 obcí
z toho v MSK 300 obcí

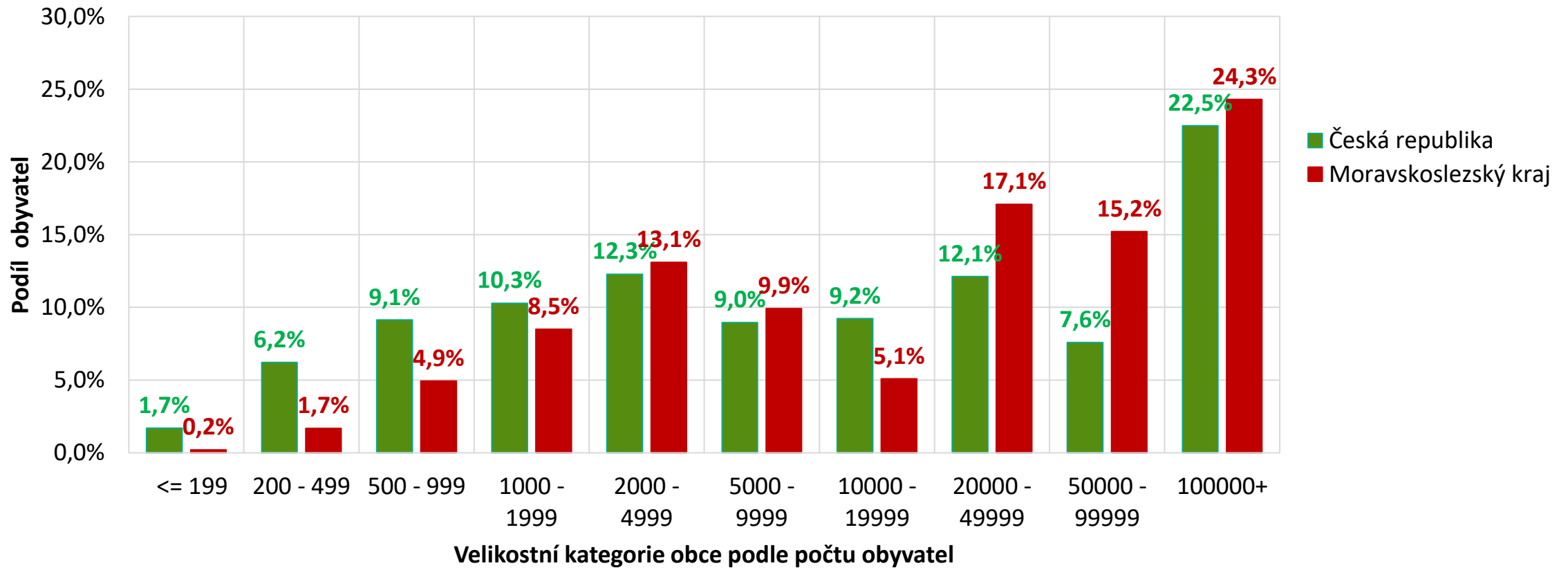


V ČR jsou nejpočetnější skupinou obce ve velikostní kategorii 200-499 obyvatel, přičemž v této kategorii se Moravskoslezský kraj zcela odlišuje. Nejvíce zastoupená sídla jsou ve velikostní kategorii 1 000-1 999 obyvatel a v kategorii 500-999 obyvatel. Obě tyto kategorie dohromady tvoří 48,3 % všech obcí v MSK.

Zdroj: ČSÚ, Běžná evidence obyvatel

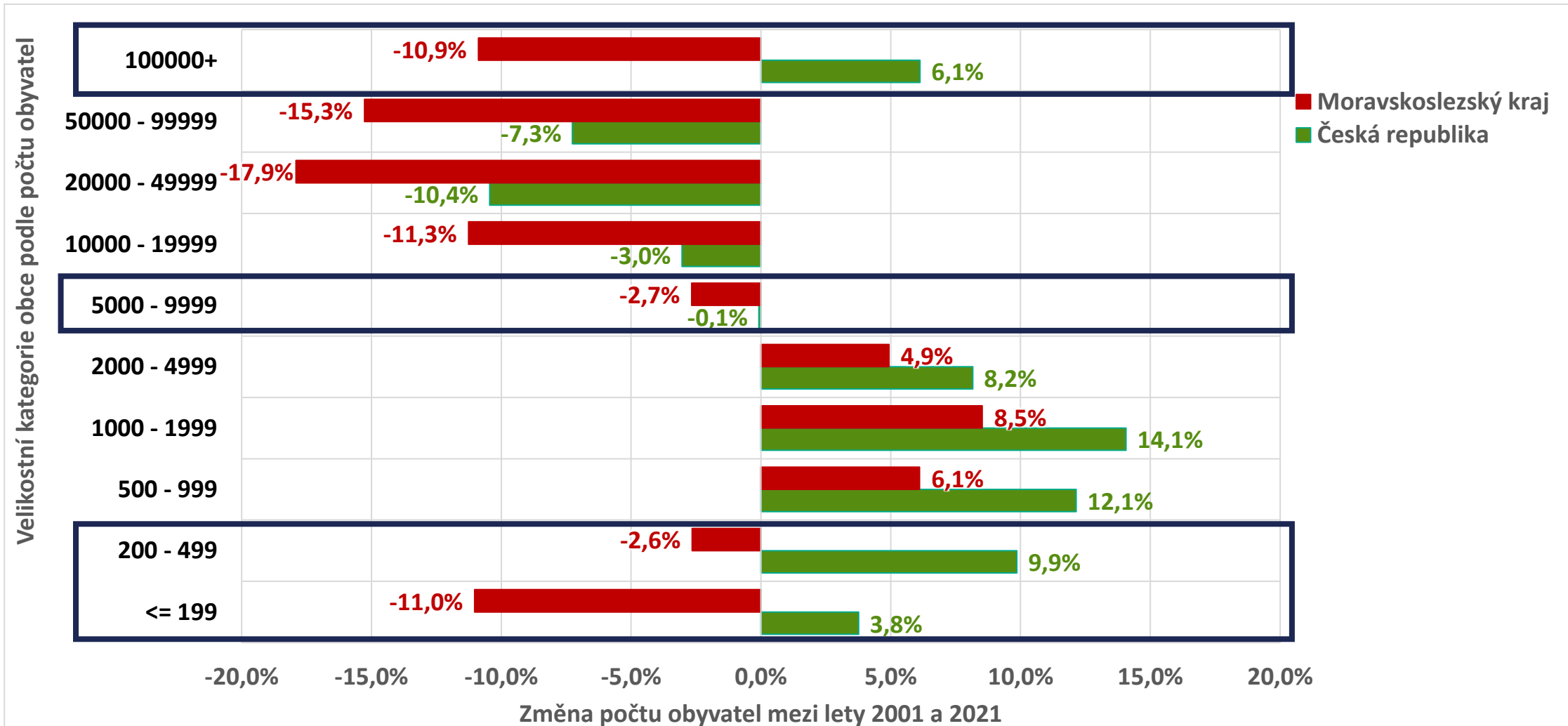
Porovnání sídelní struktury Moravskoslezského kraje s Českou republikou

Podíl obyvatel v obcích v ČR a v MSK ve velikostních kategoriích



Porovnání sídelní struktury Moravskoslezského kraje s Českou republikou

Vývoj sídelní struktury podle změny počtu obyvatel od roku 2001 do roku 2021





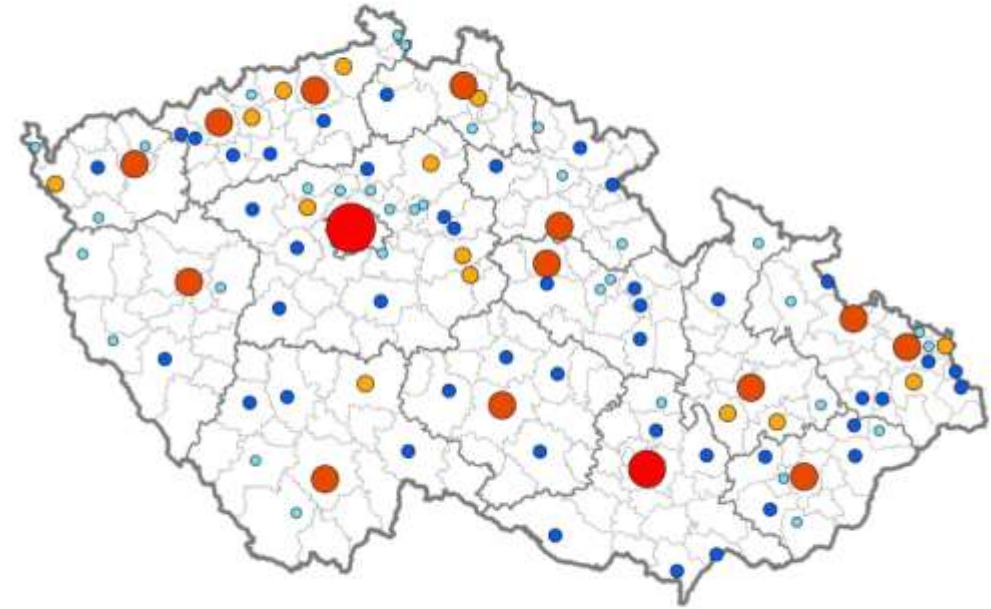
Metodika MMR (2024, 3 vyd.)

MMR vymezilo vyšší a střední centra dle následujících kategorií:

- **vyšší centra významná (A)** v členění na republiková (A1), nadregionální (A2), regionální (A3)
- **vyšší centra ostatní (B)**
- **střední centra významná (C)**
- **střední centra ostatní (D)**

Úkolem krajů je vymezit s použitím metodiky MMR:

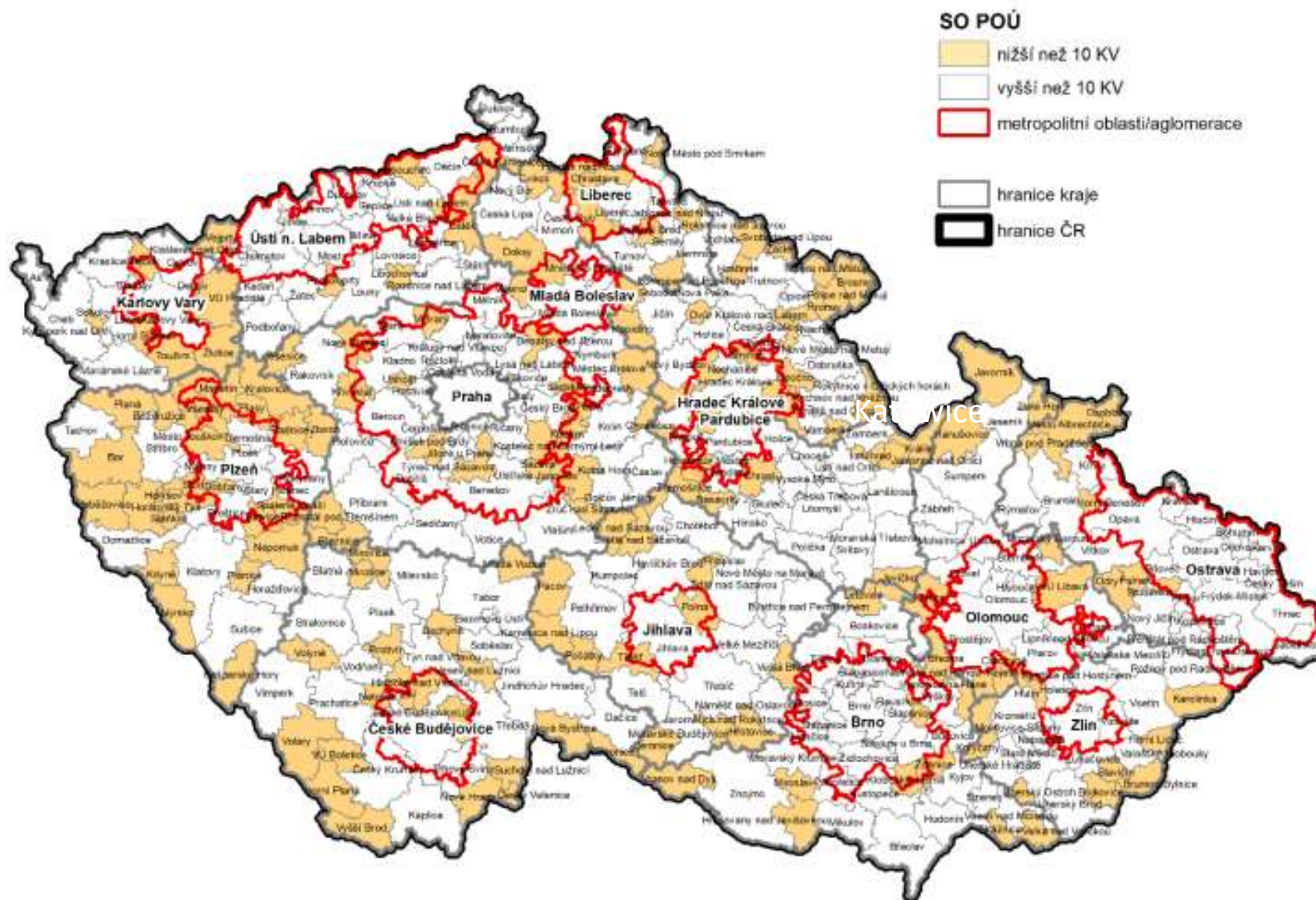
- **nižší centra významná (E)** (poskytují svým obyvatelům a obyvatelům dalších sídel v okruhu časové dostupnosti 30 min veřejnou hromadnou dopravou vedle základní úrovně vybavenosti též širší spektrum obslužných funkcí vyššího významu)
- **nižší centra ostatní (F)** (poskytují svým obyvatelům a obyvatelům dalších sídel v okruhu časové dostupnosti 20 min veřejnou hromadnou dopravou základní úroveň vybavenosti včetně některých obslužných funkcí vyššího významu.)
- **malá centra (G)** (poskytují svým obyvatelům a obyvatelům dalších sídel v okruhu časové dostupnosti 15 min veřejnou hromadnou dopravou základní spektrum obslužných funkcí)



Centra osídlení České republiky

Vymezení vyšších a středních center
a metodický postup pro vymezení nižších
a malých center

3. vydání



**Metropolitní oblasti /
aglomerace vymezené ITI**

**Území SO POÚ s celkovým KV
<10 jako vymezení řídce
osídlených území s malou
hustotou obslužných center
osídlen)**

Řídce osídlené území

HUSTOTA OBYVATELSTVA NA ÚZEMÍ MORAVSKOSLEZSKÉHO KRAJE

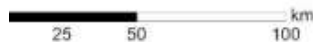
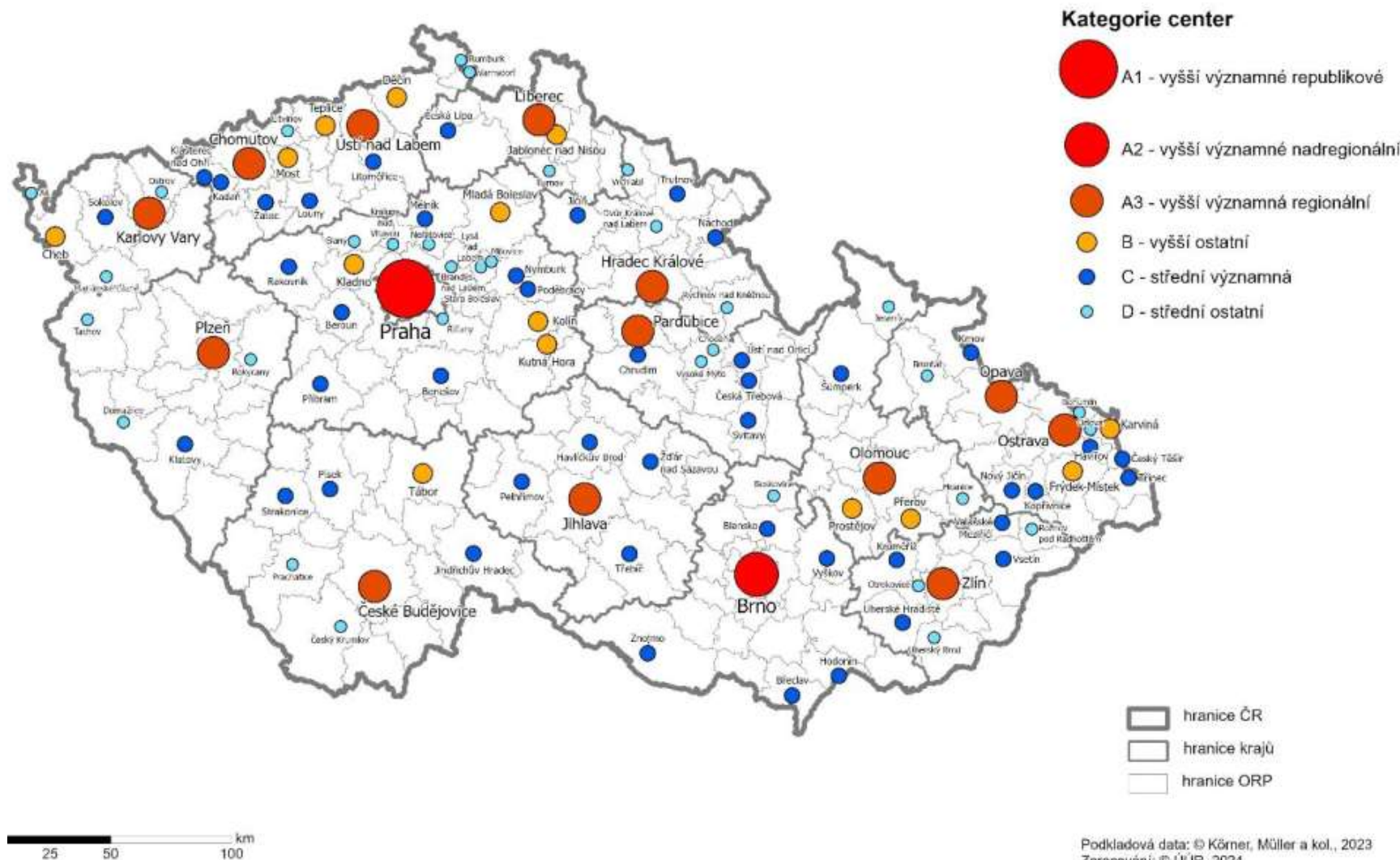




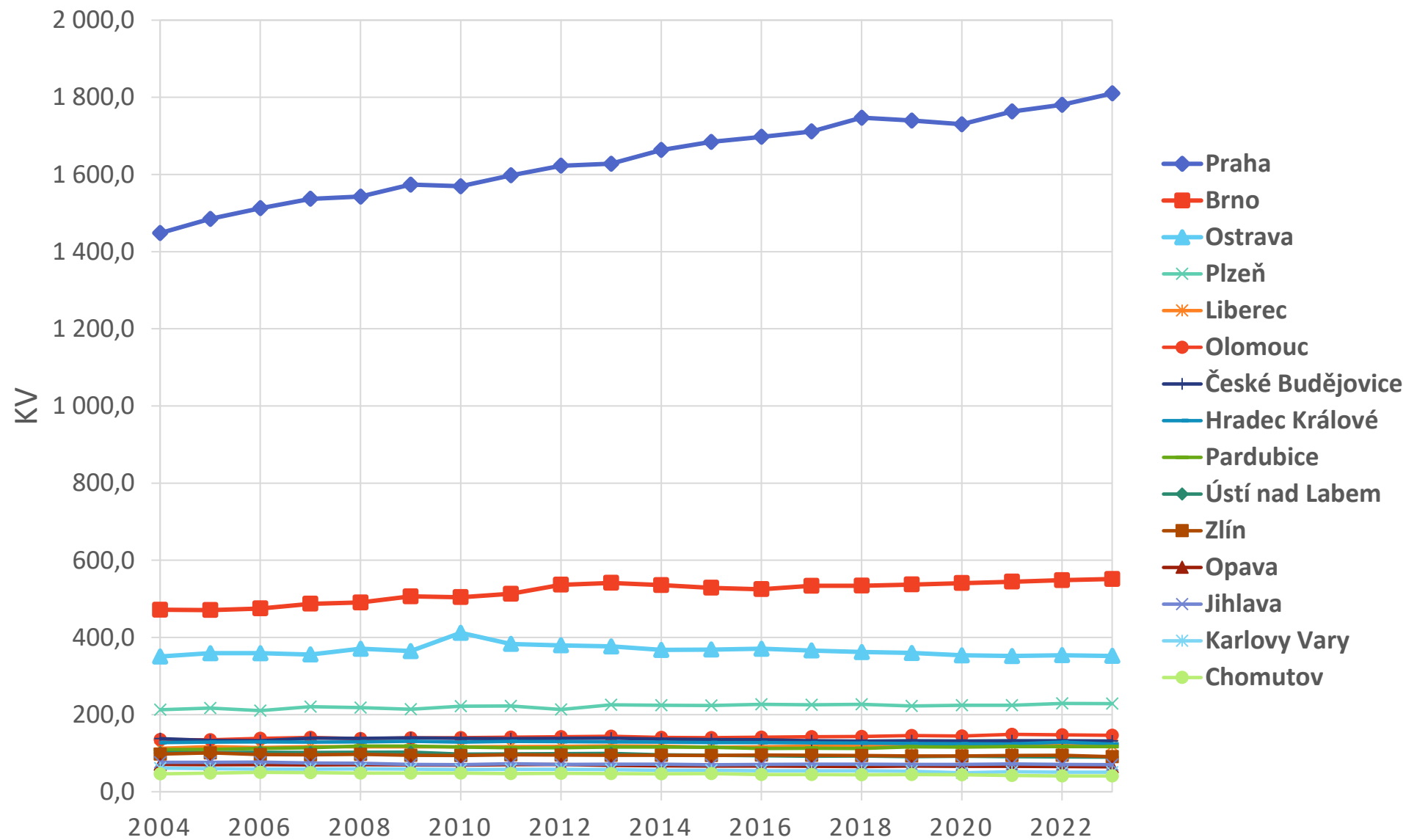
Metodika MMR

Vyšší a střední centra dle MMR:

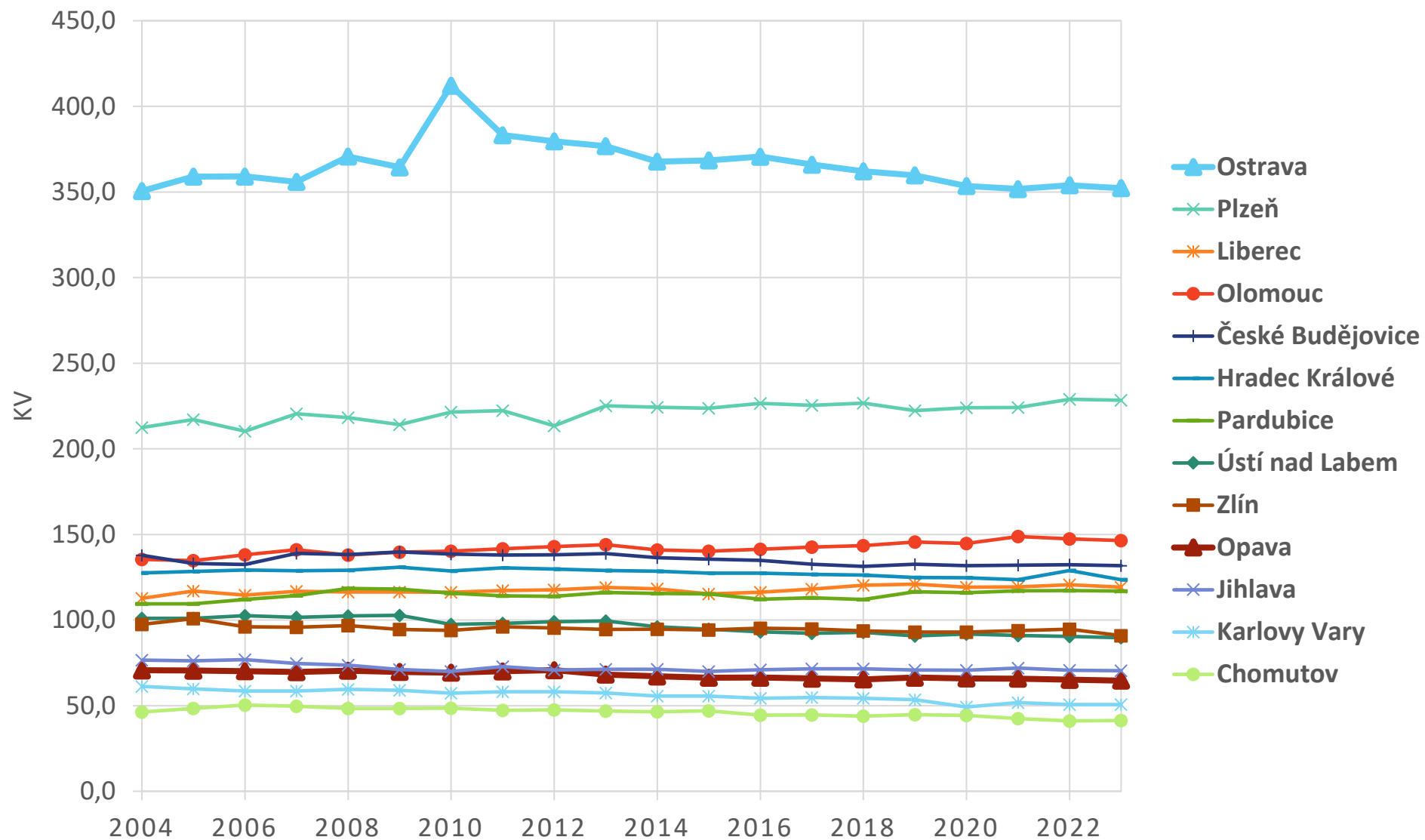
- **A - vyšší centra významná**
 - **A1 republiková**
 - **A2 nadregionální**
 - **A3 regionální: Ostrava a ?Opava?**
- **vyšší centra ostatní (B)**
 - **Frýdek – Místek; ?Karviná?**
- **střední centra významná (C)**
 - **Haviřov; Třinec; Nový Jičín, Kopřivnice; Krnov; Český Těšín;**
- **střední centra ostatní (D)**
 - **Bruntál, Orlová, Bohumín,**



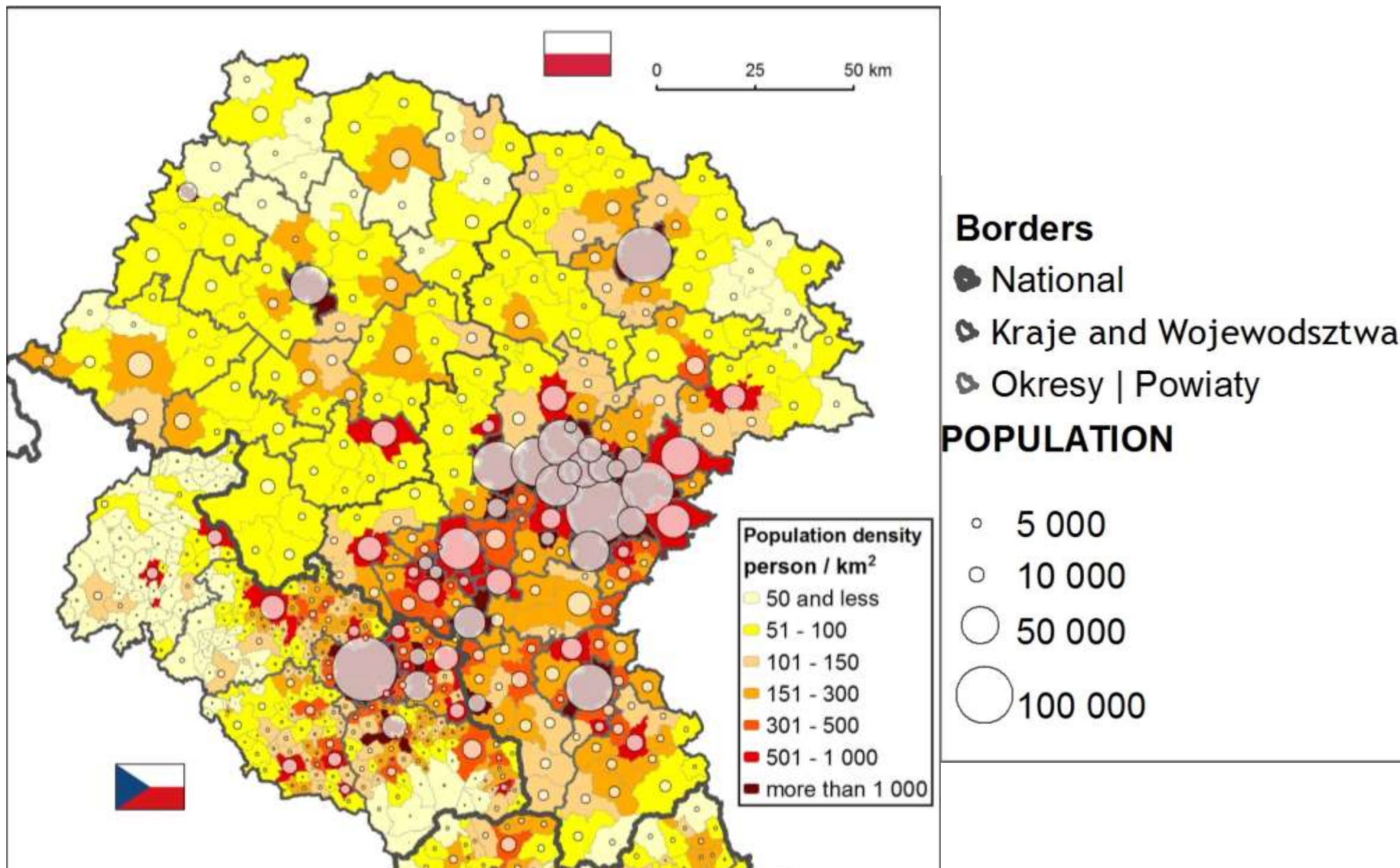
Komplexní velikost kategorie A



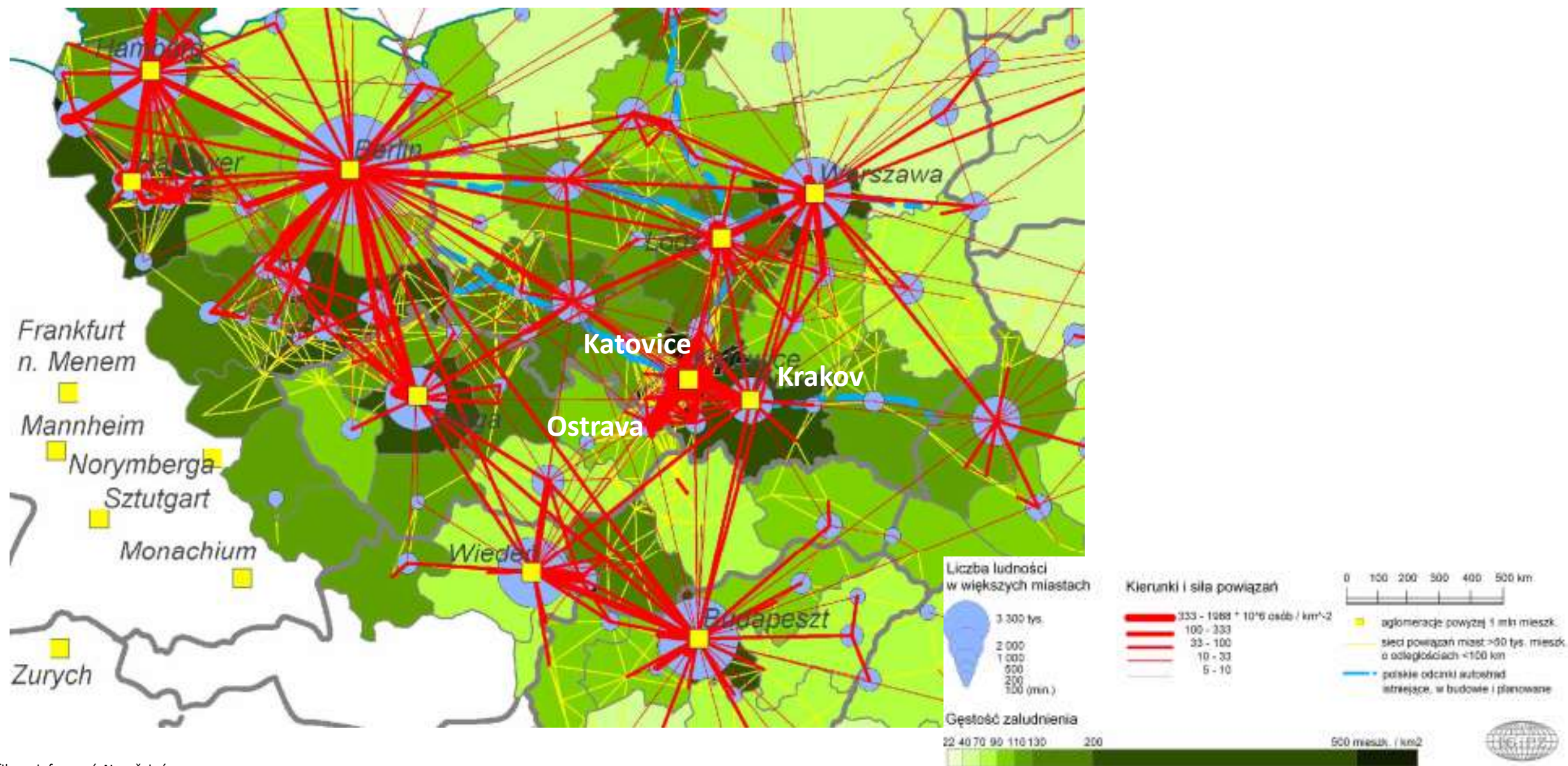
Komplexní velikost: kategorie A3



Ostrava ve středoevropském sídelním systému (2019)

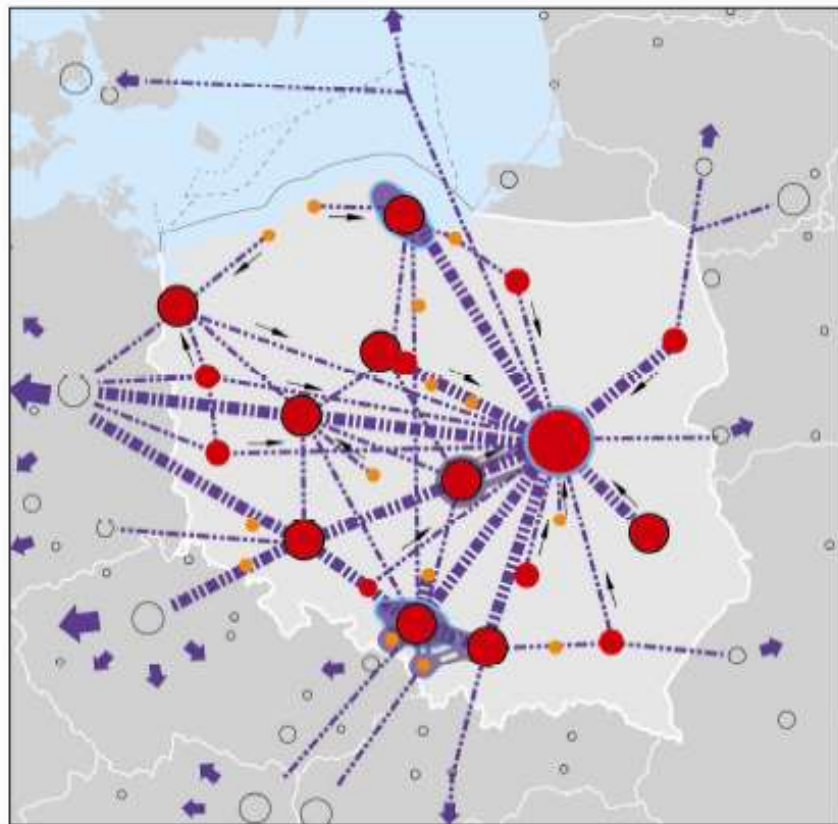


Mapa struktury osídlení PL (směr a síla vazeb)

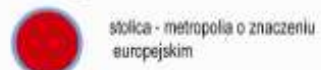


Funkční provázaní struktury osídlení Katovická aglomerace a Ostravská aglomerace

2010



Miasta główne



Wojewódzkie

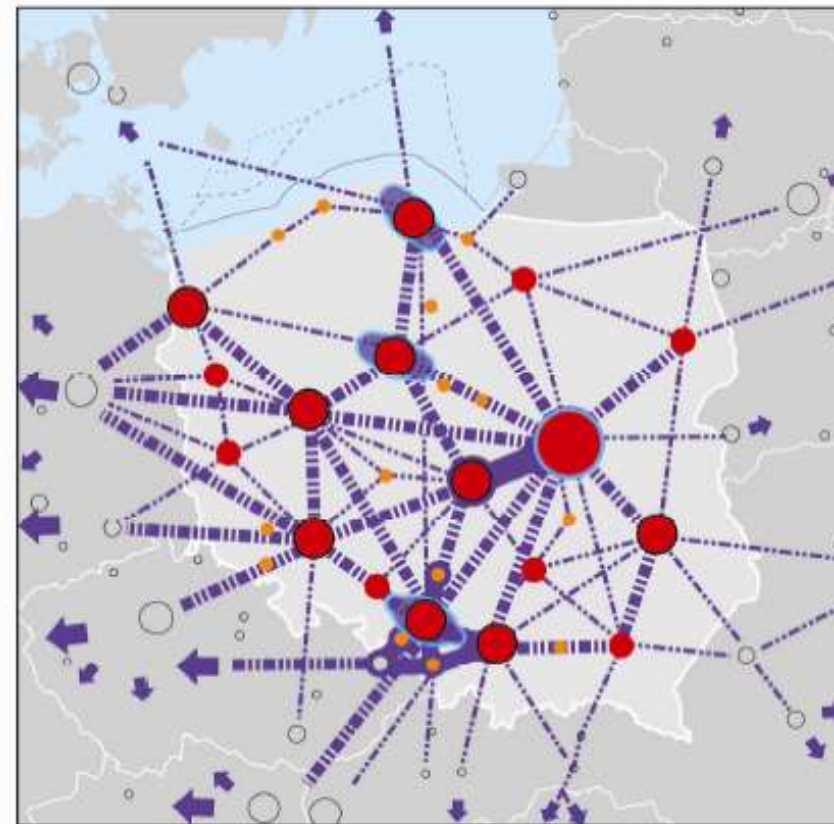
- metropole krajowe (ośrodki powyżej 300 tys. mieszkańców)
- ośrodki krajowe pełniące niektóre funkcje metropolitalne

- najważniejsze ośrodki regionalne
- składające się z więcej niż jednego ritzenia

Układy dwubiegunowe i wielowierzchołkowe

- kształtujące się
- istniejące

2030



Powiązania funkcjonalne

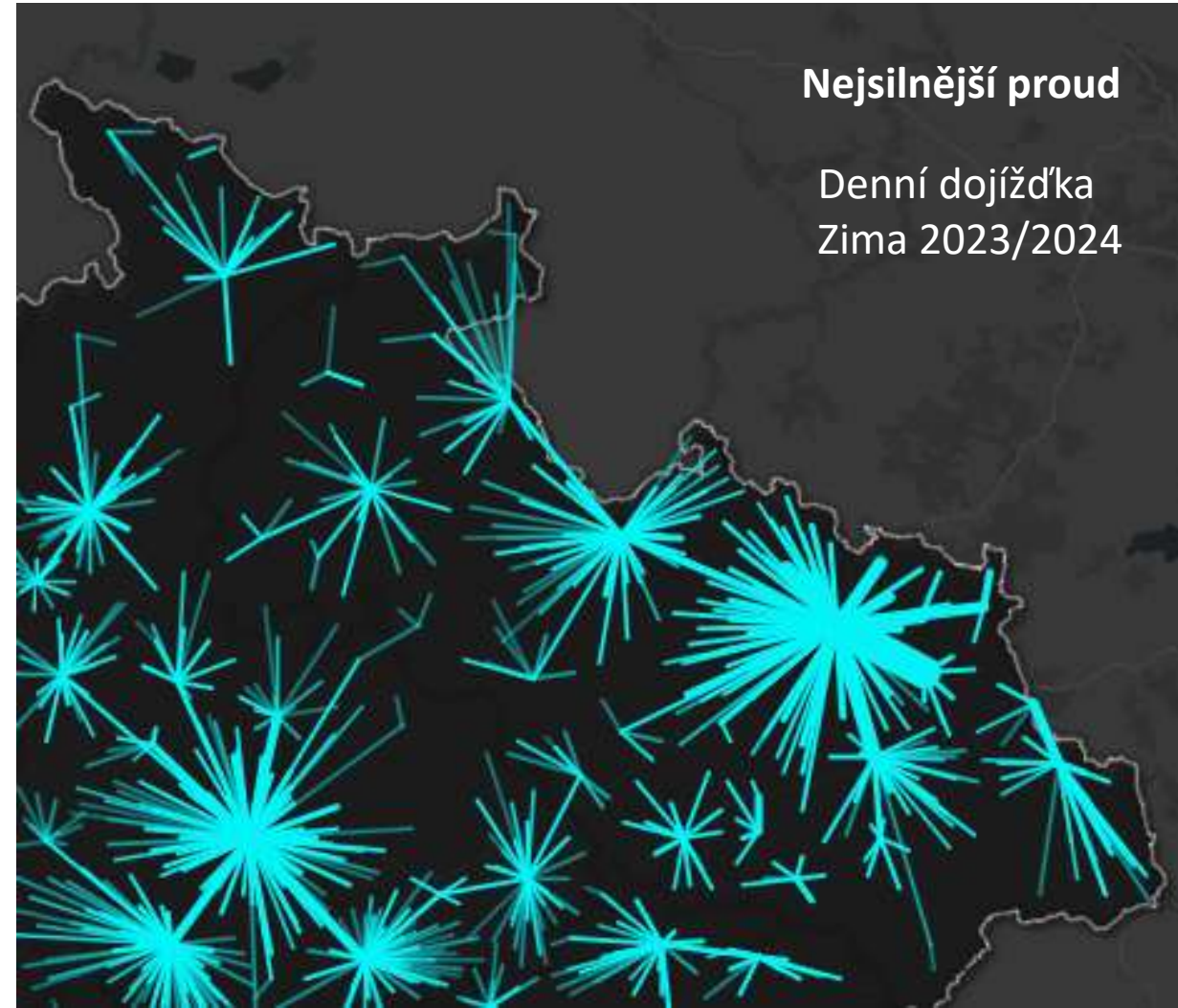
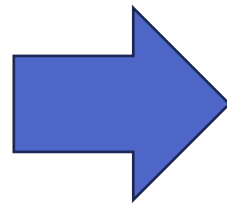
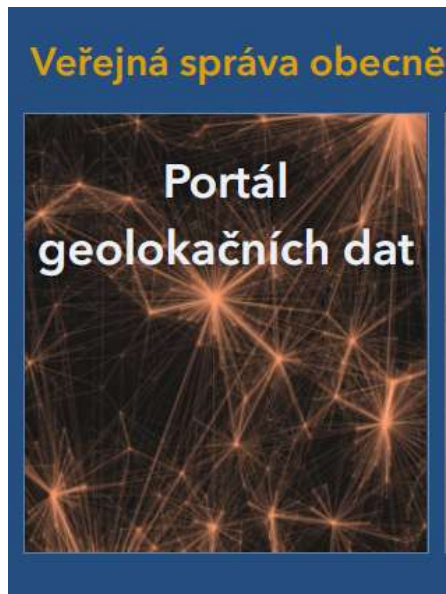
- podstawowe
- uzupełniające
- powiązania wybitnie jednokierunkowe

Kierunki międzynarodowych powiązań funkcjonalnych

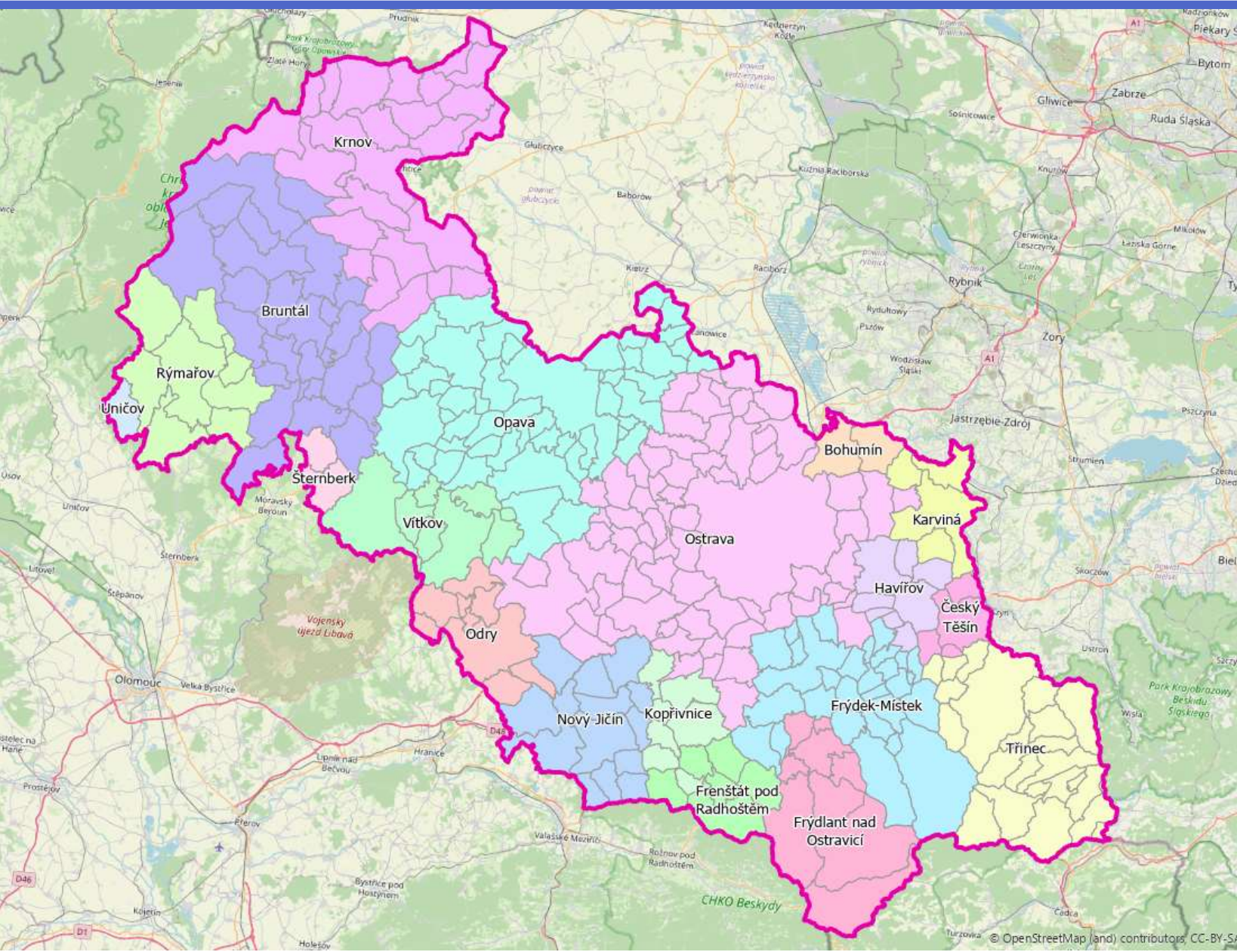
- podstawowych
- uzupełniających

Rostoucí mobilita

- *Roste vzdálenost a intenzita denní dojížděky*
- *Atlas veřejné správy*
- <https://www.kamdojizdime.cz/mapove-aplikace>



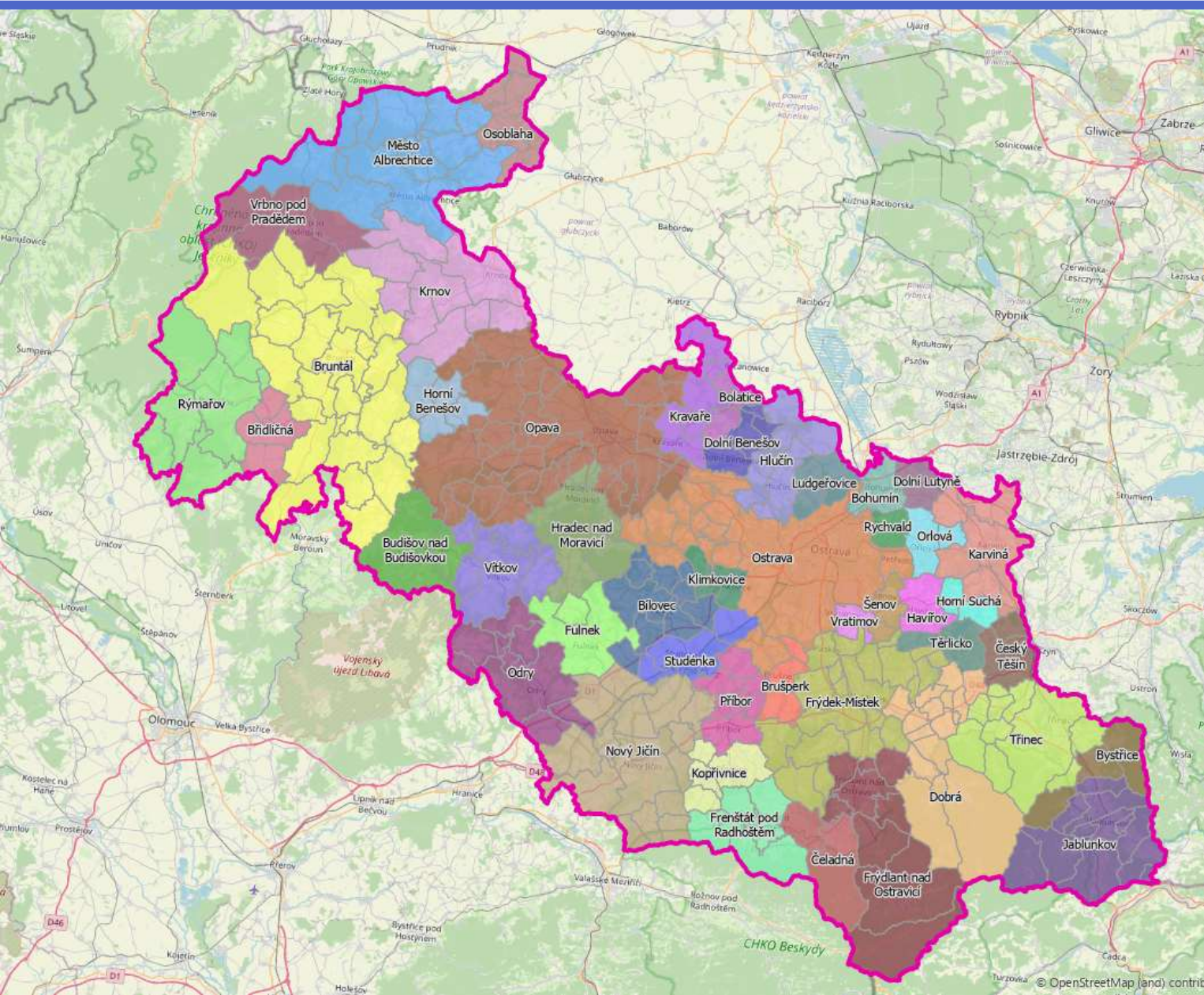
Spádovost mikroregiony



Vymezení mikroregionů:

- 1) **Počet obyvatel regionu min. 10 tis. obyvatel.**
- 2) **Počet obyvatel jádrového sídla minimálně 5 tis. obyvatel.**
- 3) **Počet obcí regionu** – v oblastech s velkou hustotou sídel alespoň 10, v oblastech s menší hustotou (a rozlohou většími obcemi) alespoň 5. Tento faktor musel být individuálně posuzován a zohledňovat diferenciaci charakteru osídlení. Výjimkami jsou např. Karviná, či Český Těšín.
- 4) **Význam jádrového sídla** – každý mikroregion by měl obsahovat centrum, které má potenciál být alespoň centrem nižšího významu.

Spádovost submikroregiony

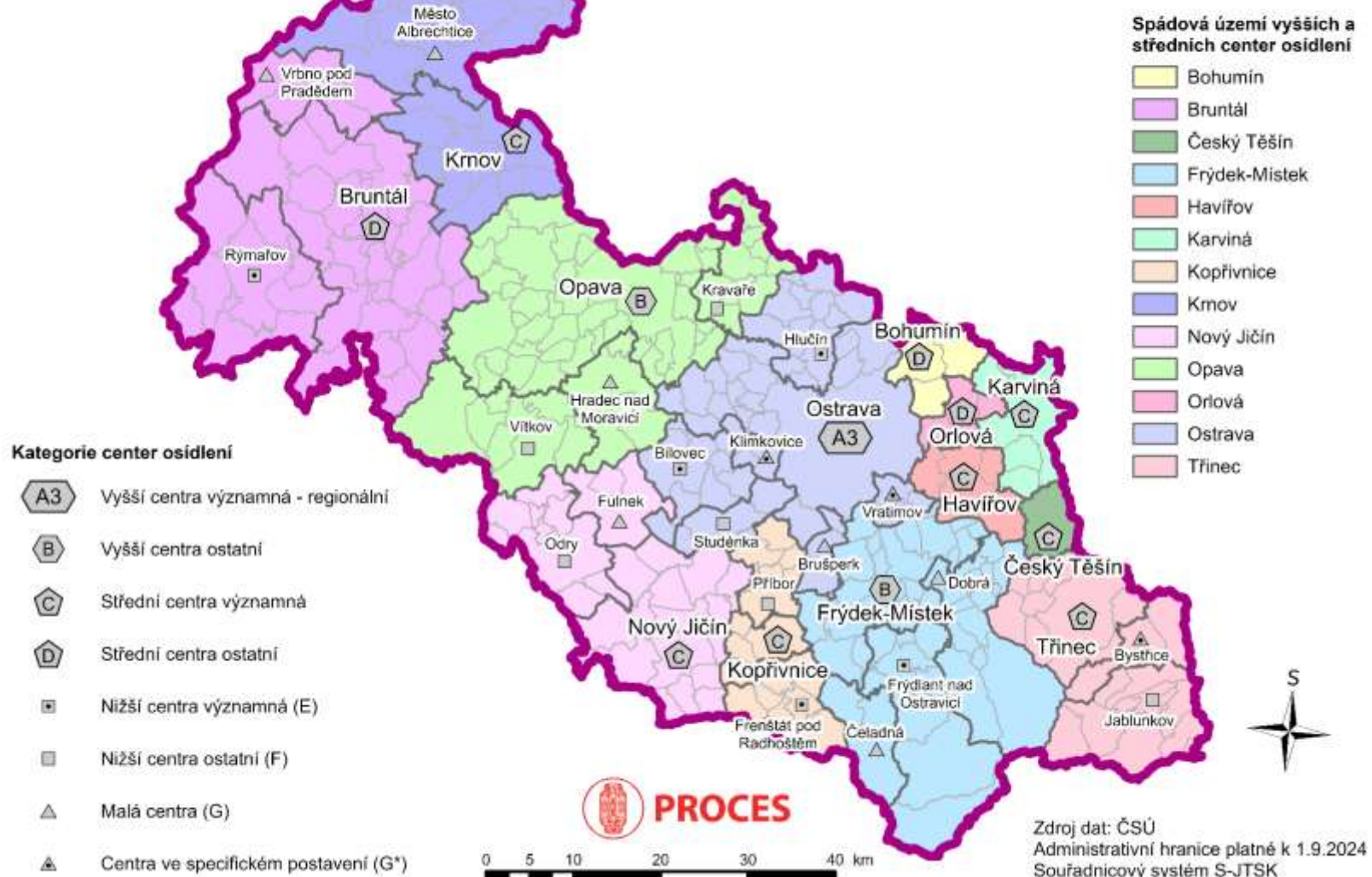


- Analýza využívá geolokační data mobilních operátorů ze všech 4 sběrů (podzim 2021, jaro, léto 2022 a zima 2022/3), každý sběr v délce 28 dní.
- Oproti mikroregionální úrovni však stěžejní úlohu nepředstavuje **nejintenzivnější typ každodenní dojížděky**, která je orientována zejména na mikroregionální centra.
- Submikroregiony a jejich centra jsou naopak definovány interakcemi nižší intenzity i frekvence. Stěžejní pro tyto účely jsou údaje o **týdenní dojížděce**.

<https://www.mvcr.cz/clanek/zlepseni-podminek-pro-decentralizaci-a-dostupnost-verejne-spravy-v-uzemi.aspx>

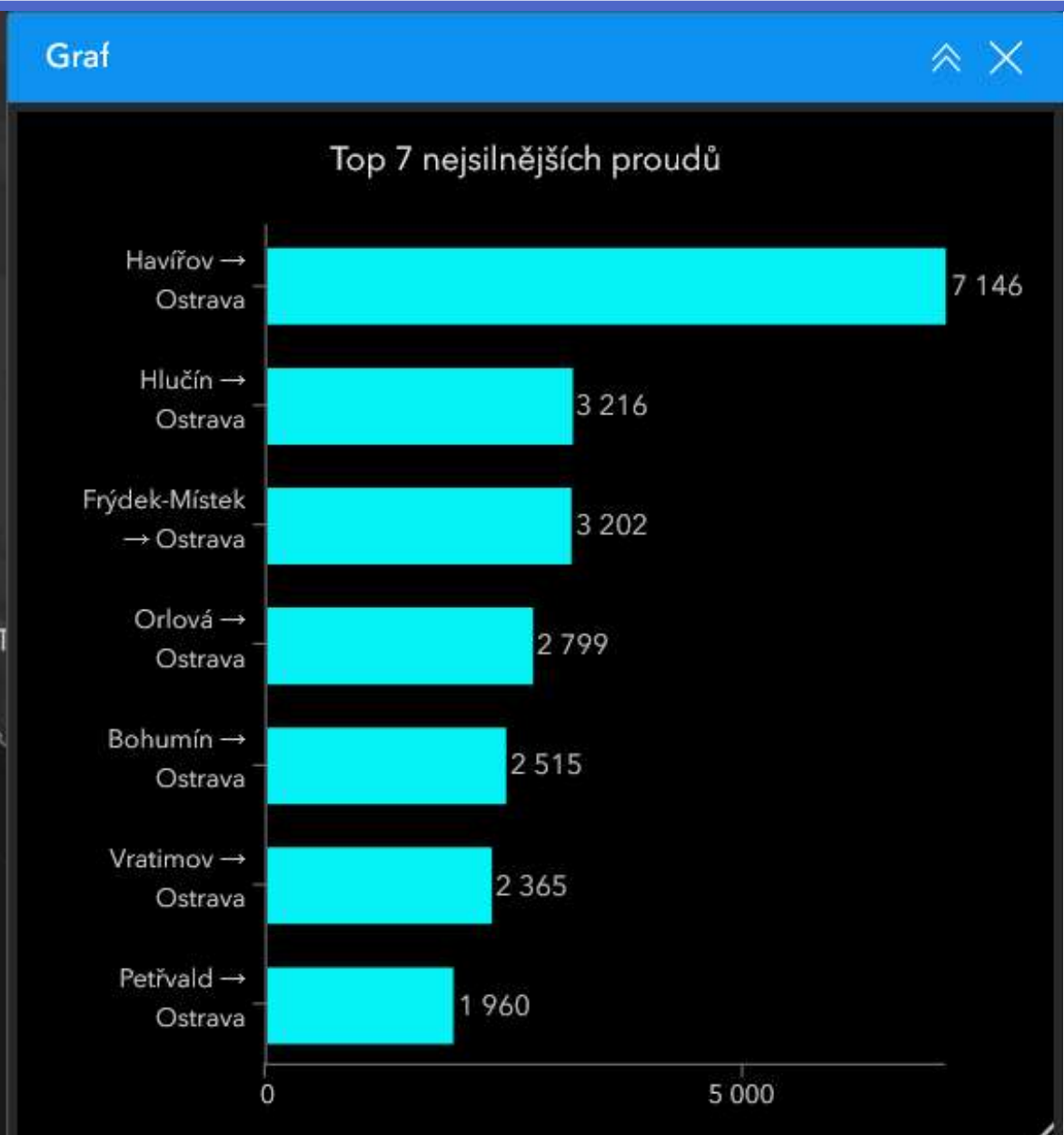
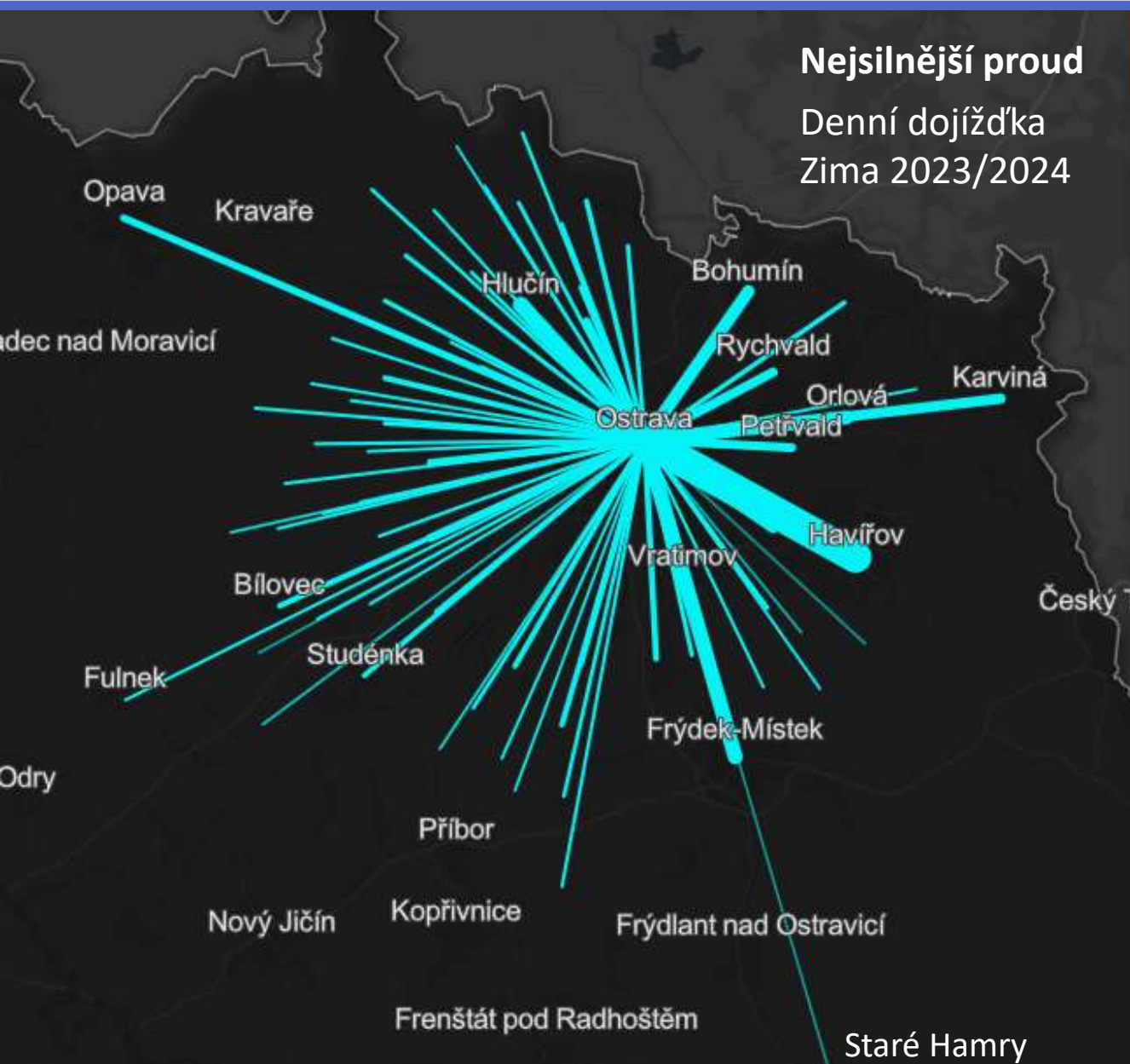
Struktura osídlení

CENTRA OSÍDLENÍ NA ÚZEMÍ MORAVSKOSLEZSKÉHO KRAJE

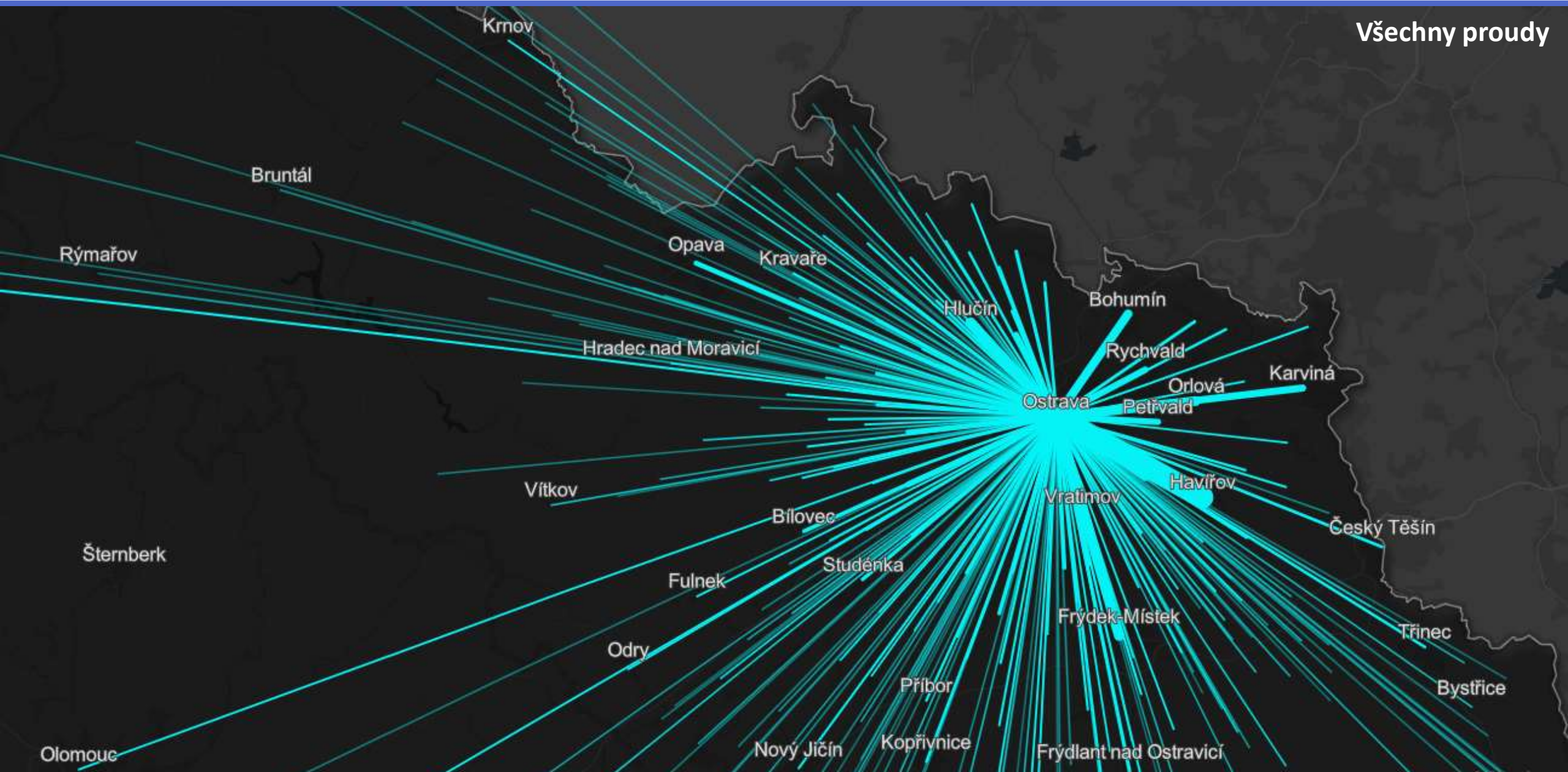


- **nižší centra významná (E)** (poskytují svým obyvatelům a obyvatelům dalších sídel v okruhu časové dostupnosti 30 min veřejnou hromadnou dopravou vedle základní úrovně vybavenosti též širší spektrum obslužných funkcí vyššího významu)
- **nižší centra ostatní (F)** (poskytují svým obyvatelům a obyvatelům dalších sídel v okruhu časové dostupnosti 20 min veřejnou hromadnou dopravou základní úroveň vybavenosti včetně některých obslužných funkcí vyššího významu.)
- **malá centra (G)** (poskytují svým obyvatelům a obyvatelům dalších sídel v okruhu časové dostupnosti 15 min veřejnou hromadnou dopravou základní spektrum obslužných funkcí)

Denní dojížďka do Ostravy

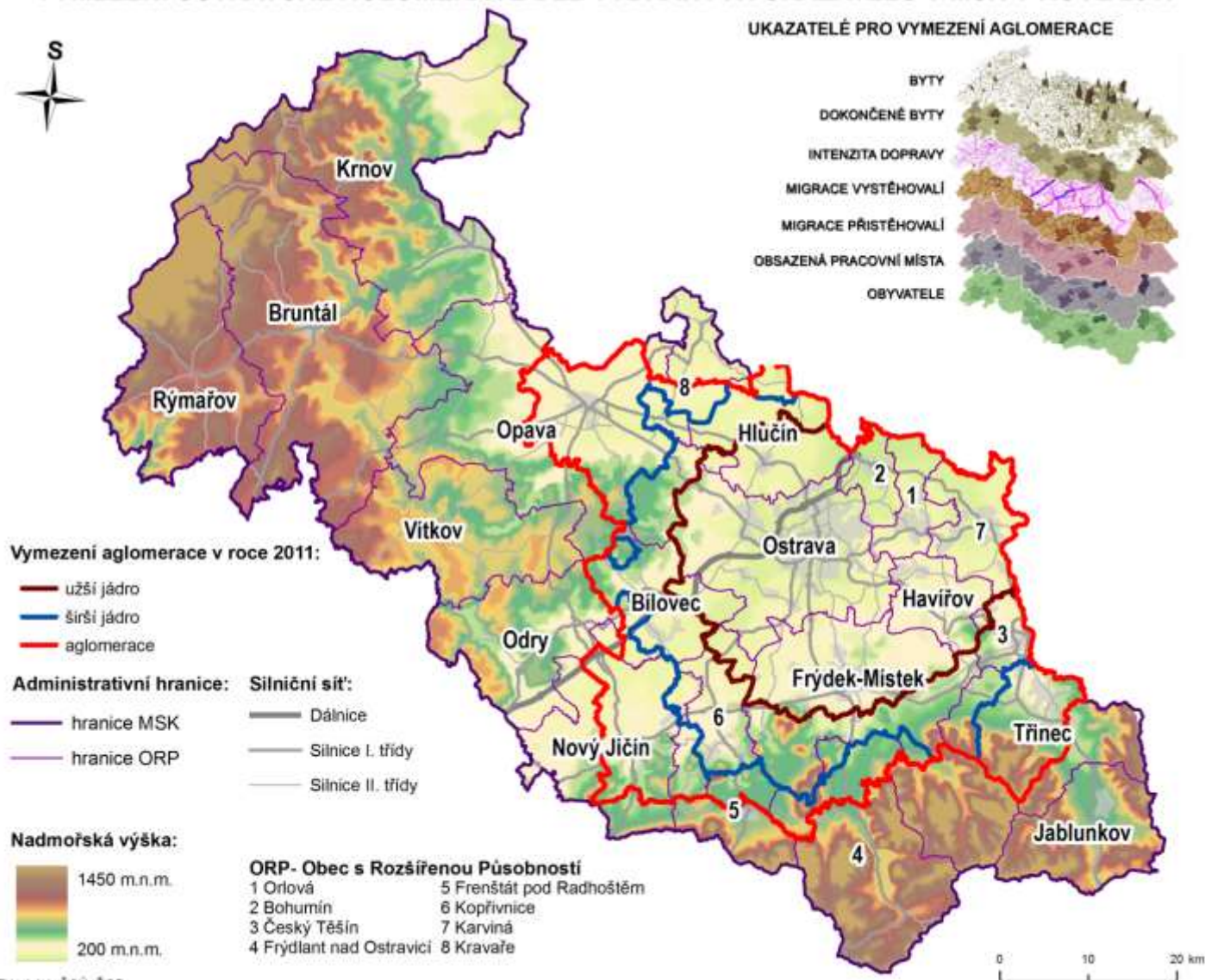


Denní **dojížďka** do Ostravy zima 2023/2024



Ostravská aglomerace (2011)

VYMEZENÍ OSTRAVSKÉ AGLOMERACE DLE VYBRANÝCH UKAZATELŮ V MSK V ROCE 2011



Funkční městská oblast Ostravy (FUA) OECD

METROPOLITNÍ VLIV OSTRAVY NA ÚZEMÍ MORAVSKOSLEZSKÉHO KRAJE DLE OECD



Metodologie vymezení funkčních městských oblastí (FUA)

Definice městských center

Identifikace hustě obydlených oblastí (více než 1 500 osob na km²)

Výběr spojitého shluku hustě obydlených oblastí s celkovou populací 50 000 osob a více

Definice měst

Výběr lokálních oblastí kde více než 50 % obyvatel žije v městském centru a kombinace spojitých lokálních oblastí

Kontrola, zda dvě či více měst bude spadat do stejné polycentrické funkční městské oblasti (pokud 15 % populace cestuje z jednoho centra města do druhého centra města)

Definice dojížděkových zón

Výběr lokálních oblastí, které obklopují města a ze kterých více než 15 % populace dojíždí do města

Definice FUA

Spojení města a jeho dojížděkových zón

<https://www.oecd.org/en/data/datasets/oecd-definition-of-cities-and-functional-urban-areas.html>

Vymezení území pro Integrované teritoriální investice (ITI) v ČR

Ostravská metropolitní oblast představuje po Praze druhé nejvýznamnější urbanizované území v ČR z důvodu:

- počtu obyvatel metropolitní oblasti,
- druhá největší rozloha území,
- vysoká hodnota hustoty zalidnění přesahující 360 obyvatel na km².

Území je charakteristické významně polycentrickým uspořádáním s celkem 6 statutárními městy tvořícími jádra metropolitní oblasti.



- Statutární město
- Hranice kraje
- Hranice ORP



Zpracovali:

doc. RNDr. Martin Ouředníček, Ph.D.

RNDr. Jiří Nemeškal

RNDr. Lucie Pospíšilová, Ph.D.

Metropolitní oblast / Ostravská aglomerace



DĚKUJEME ZA POZORNOST



Doc. Lubor Hruška, Ph.D.



lubor.hruska@rozvoj-obce.cz



604 279 758



Ing. David Kubáň



david.kuban@rozvoj-obce.cz



776 031 483



Ing. arch. Miroslav Hudák



Mirek.Hudak@seznam.cz



777 281 846



PROCES

CENTRUM PRO ROZVOJ OBCÍ A REGIONŮ

<http://rozvoj-obce.cz/>

Klasifikace informací: Neveřejné



Moravskoslezský
kraj

<https://msk.cz/>