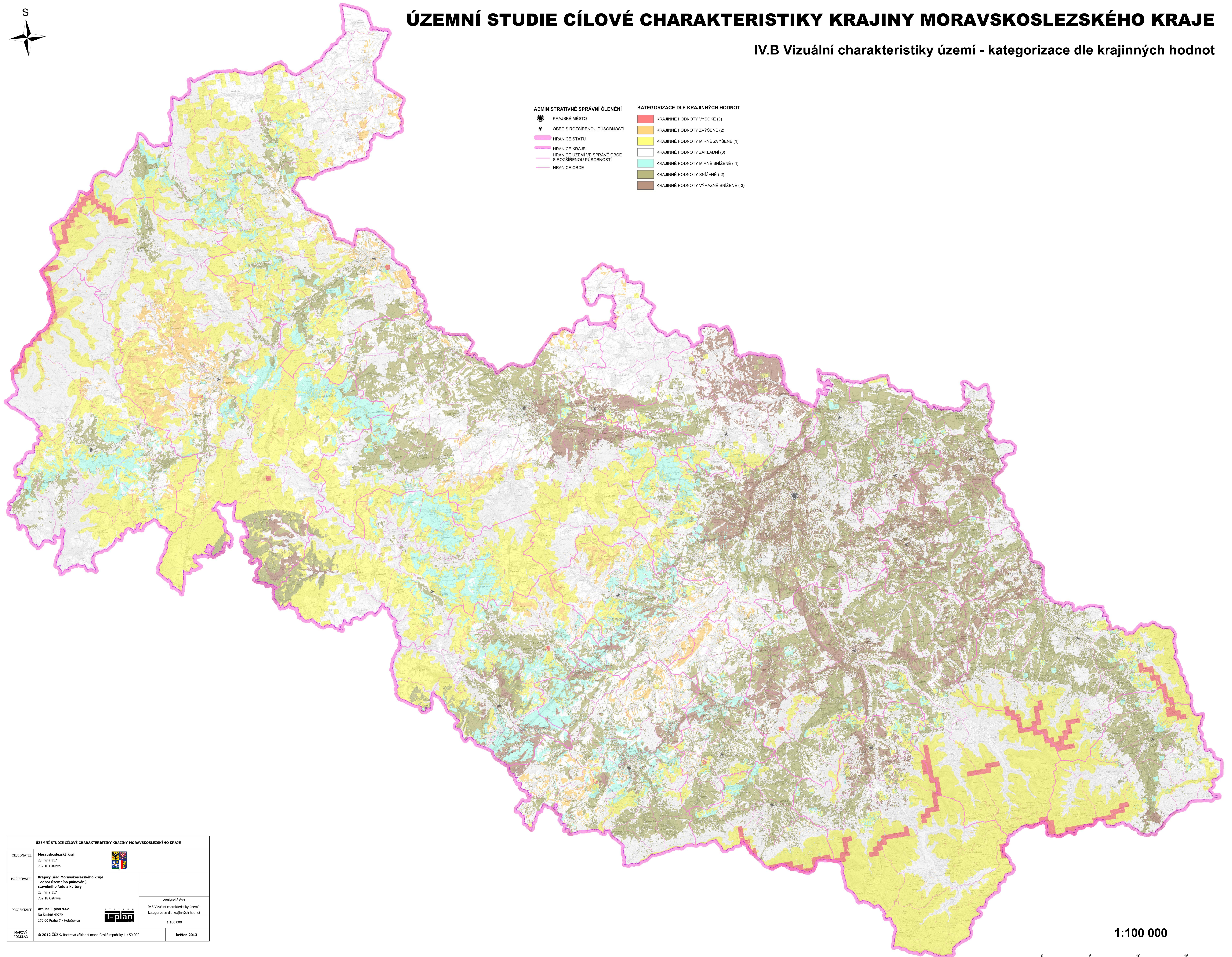


ÚZEMNÍ STUDIE CÍLOVÉ CHARAKTERISTIKY KRAJINY MORAVSKOSLEZSKÉHO KRAJE

IV.B Vizuální charakteristiky území - kategorizace dle krajinných hodnot



- | | |
|--|---|
| ADMINISTRATIVNÉ SPRÁVNÍ ČLENĚNÍ | KATEGORIZACE DLE KRAJINNÝCH HODNOT |
| ● KRAJSKÉ MĚSTO | ■ KRAJINNÉ HODNOTY VYSOKÉ (3) |
| ● OBEC S ROZŠÍŘENOU PŮSOBNOSTÍ | ■ KRAJINNÉ HODNOTY ZVÝŠENÉ (2) |
| — HRANICE STÁTU | ■ KRAJINNÉ HODNOTY MÍRNĚ ZVÝŠENÉ (1) |
| — HRANICE KRAJE | ■ KRAJINNÉ HODNOTY ZÁKLADNÍ (0) |
| — HRANICE ÚZEMÍ VE SPRÁVĚ OBCE S ROZŠÍŘENOU PŮSOBNOSTÍ | ■ KRAJINNÉ HODNOTY MÍRNĚ SNÍŽENÉ (-1) |
| — HRANICE OBCE | ■ KRAJINNÉ HODNOTY SNÍŽENÉ (-2) |
| | ■ KRAJINNÉ HODNOTY VÝRAZNĚ SNÍŽENÉ (-3) |

ÚZEMNÍ STUDIE CÍLOVÉ CHARAKTERISTIKY KRAJINY MORAVSKOSLEZSKÉHO KRAJE	
OBJEDNATEL Moravskoslezský kraj 28. října 117 702 18 Ostrava	
POŘIZOVATEL Krajský úřad Moravskoslezského kraje - odbor územního plánování, stavebního řádu a kultury 28. října 117 702 18 Ostrava	Analytická část
PROJEKTANT Atelier T-plan s.r.o. Na Šestné 497/9 170 00 Praha 7 - Holešovice	IV.B Vizuální charakteristiky území - kategorizace dle krajinných hodnot 1:100 000
MAPOVÝ PŮDKLAD © 2012 ČÚZK. Rastrová základní mapa České republiky 1 : 50 000	květen 2013

1:100 000

