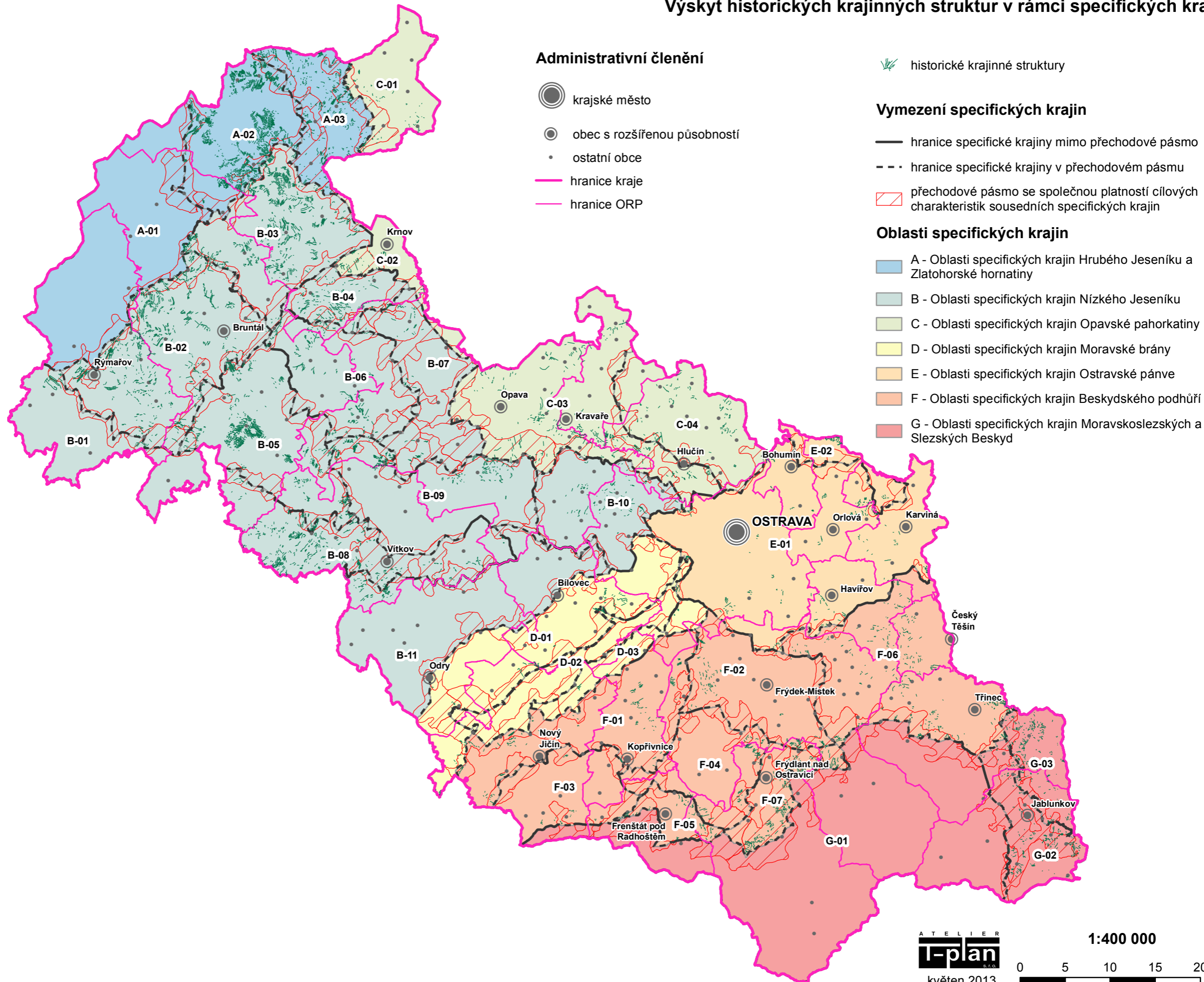
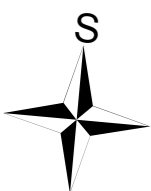


ÚZEMNÍ STUDIE CÍLOVÉ CHARAKTERISTIKY KRAJINY MORAVSKOSLEZSKÉHO KRAJE

Výskyt historických krajinných struktur v rámci specifických krajin



Administrativní členění

- krajské město
- obec s rozšířenou působností
- ostatní obce
- hranice kraje
- hranice ORP

— historické krajinné struktury

Vymezení specifických krajin

- hranice specifické krajiny mimo přechodové pásmo
- - - hranice specifické krajiny v přechodovém pásmu
- ▨ přechodové pásmo se společnou platností cílových charakteristik sousedních specifických krajin

Oblasti specifických krajin

- A - Oblasti specifických krajin Hrubého Jeseníku a Zlatohorské hornatiny
- B - Oblasti specifických krajin Nízkého Jeseníku
- C - Oblasti specifických krajin Opavské pahorkatiny
- D - Oblasti specifických krajin Moravské brány
- E - Oblasti specifických krajin Ostravské pánve
- F - Oblasti specifických krajin Beskydského podhůří
- G - Oblasti specifických krajin Moravskoslezských a Slezských Beskyd

Specifické krajiny

- A-01 Hrubý Jeseník
- A-02 Heřmanovice
- A-03 Jindřichov - Albrechtice
- B-01 Sovinecko
- B-02 Rýmařov - Bruntál
- B-03 Krasov
- B-04 Lichnov
- B-05 Slezská Harta
- B-06 Horní Benešov
- B-07 Brumovice - Štěbořice
- B-08 Budišov - Vítkov
- B-09 Hradec n. Moravicí - Melč
- B-10 Kyjovice - Pustý Polom
- B-11 Oderské Vrchy
- C-01 Osoblaha
- C-02 Krnov - Opavská niva
- C-03 Opava - Kravaře
- C-04 Bohuslavice - Šilheřovice
- D-01 Klimkovice - Suchdol
- D-02 Poodří
- D-03 Bartošovice
- E-01 Ostrava - Karviná
- E-02 Niva Olše
- F-01 Příbor - Nový Jičín
- F-02 Frýdek-Místek
- F-03 Štramberk
- F-04 Ondřejník - Palkovické vrchy
- F-05 Frenštát
- F-06 Třinec - Těšín
- F-07 Frýdlant
- G-01 Moravskoslezské Beskydy
- G-02 Jablunkov
- G-03 Slezské Beskydy

ATELIER
T-plan
s.r.o.

květen 2013

1:400 000

0 5 10 15 20 km